

小規模企業景気動向調査 [2023年11月期調査]

～行楽シーズンや省エネ需要の伸びから、明るい兆しが見え始めた小規模企業景況～

<産業全体>

11月期の産業全体の景況は、全DIが小幅に改善した。全国的に異例の暑さが続いた結果、行楽シーズンが長期化し、小売業・サービス業を中心に需要が活発化した。人手不足やコスト高騰は続いている一方で、消費者のコスト高への意識の高まりから、省エネ関連の需要が増加している、とのコメントがあった。依然として、コスト高やゼロゼロ融資の返済に苦慮する事業者はいるものの、明るい兆しが見え始めている。

DI	10月	11月	前月比
売上額	7.7	11.6	39
採算	▲27.5	▲22.8	4.7
資金繰り	▲22.3	▲17.7	4.6
業況	▲16.1	▲11.9	4.2

<製造業(食料品、繊維、機械・金属)> 年末需要や生産拠点の国内回帰で受注が増加傾向の製造業

製造業は、全DIが改善し、売上額・採算DIが小幅に改善、資金繰りDIが大幅に改善した。食料品関連は、年末商戦に向け受注が増加傾向にあり、全DIが改善し、特に採算・資金繰りDIが大幅に改善した。繊維関連は、売上額・採算DIがわずかに改善、資金繰り・業況DIがわずかに悪化。生糸等の原材料費が高騰する等、コスト高が続く。機械・金属関連は、全DIが改善し、特に売上額・資金繰りDIが大幅に改善。生産拠点の国内回帰により受注件数を伸ばす事業者がある、とのコメントが見られた。

DI	10月	11月	前月比
売上額	5.9	10.2	4.3
採算	▲32.2	▲29.0	3.2
資金繰り	▲26.4	▲20.4	6.0
業況	▲17.1	▲15.3	1.8

<建設業> 公共事業・民間事業共に受注好調も、人手不足やインボイス対応に苦慮する建設業

建設業は、全DIが大幅に改善した。採算DIにおいては2桁ポイントに迫る改善となった。降雪前の公共事業の受注がピークを迎え始め、民間工事では電気・ガス代高騰へ対応するために、省エネ補助金を活用したリフォーム需要が増加した。一方、現在の課題として、慢性的な人手不足に加え、インボイス対応への事務作業の増加を挙げる事業者も増えている。インボイス登録の有無で、下請先との価格設定の調整等に時間が割かれるため、発注先を見直す事業者もある、とのコメントが見られた。

DI	10月	11月	前月比
売上額	8.3	13.8	5.5
採算	▲33.1	▲23.8	9.3
資金繰り	▲27.3	▲18.9	8.4
業況	▲20.5	▲13.1	7.4

<小売業(衣料品、食料品、耐久消費財)> 外出機会の増加で、全DIが直近1年で最も高まった小売業

小売業は、全DIが改善し、中でも、売上額・業況DIが大幅に改善した。異例の夏日が続き、秋の行楽シーズンが長期化したことで、外出機会が増加し、直近1年で全DIが最も高い数値を示した。衣料品関連は、売上額・業況DIが大幅に改善した一方で、資金繰りDIが小幅に悪化。異例の暑さで秋物の動きは鈍かったが、急激な気温低下と共に冬物衣料の需要が増加した。食料品関連は、外出に伴う消費の増加から売上額・資金繰りDIが小幅に改善し、採算・業況DIが大幅に改善した。耐久消費財関連は、売上額・資金繰り・業況DIが大幅に改善。省エネ関連の消費財が伸びを見せている。

DI	10月	11月	前月比
売上額	▲1.1	4.8	5.9
採算	▲33.2	▲29.3	3.9
資金繰り	▲25.8	▲23.0	2.8
業況	▲25.4	▲19.1	6.3

<サービス業(旅館、クリーニング、理・美容)> 好調な旅館関連が、全体を牽引するサービス業

サービス業は、資金繰り・業況DIがわずかに改善し、採算DIが小幅に改善。旅館関連は、国内外の観光需要により、売上額・採算・資金繰りDIが小幅に改善した。採算DIは全業種中、唯一プラスで推移している。クリーニング関連は、業況DIが小幅に改善した一方で、売上額DIが小幅に悪化。需要の減退期ではあるが、売上額DIはプラスを維持しており、業況は上向きである。理・美容関連は、採算DIが小幅に改善した一方で、業況DIがわずかに悪化。サービス等で他店との差別化を図る事業者が増えている。

DI	10月	11月	前月比
売上額	17.5	17.3	▲0.2
採算	▲11.5	▲9.4	2.1
資金繰り	▲9.8	▲8.5	1.3
業況	▲1.4	▲0.3	1.1

調査概要

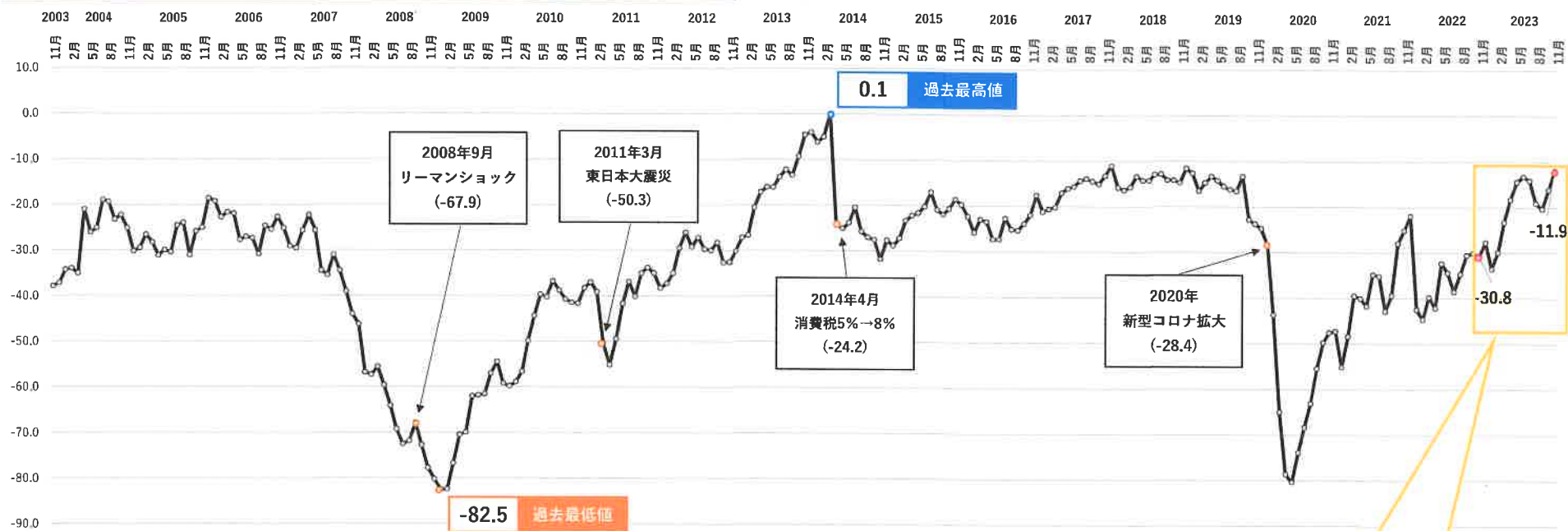
・調査対象: 全国 302 商工会の経営指導員(有効回答数: 230/回答率 76.1%)

・調査時点: 2023年11月末

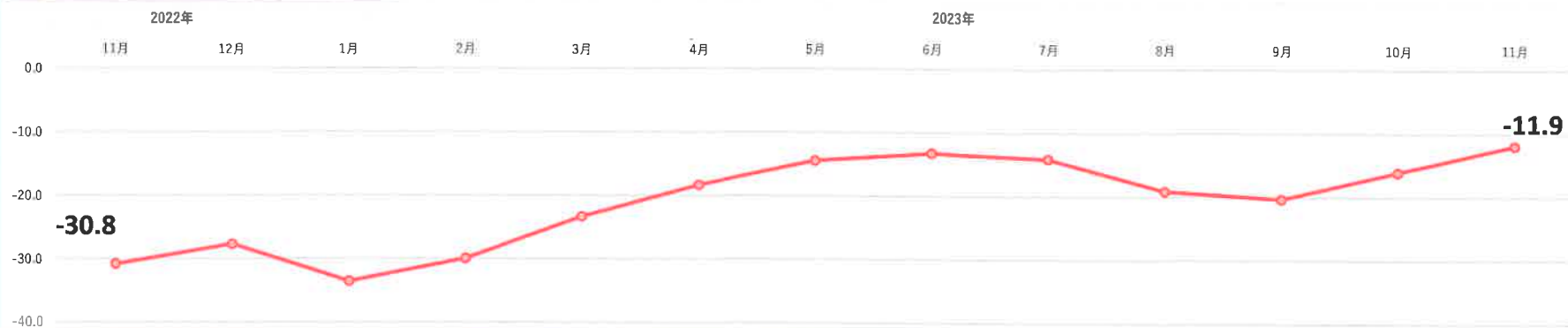
・調査方法: 対象商工会経営指導員による調査票への選択記入式

※ DI(景気動向指数)は各調査項目について、増加(好転)企業割合から減少(悪化)企業割合を差し引いた値を示す。

小規模企業景気動向調査 産業全体の業況DIグラフ～過去20年のトレンド～



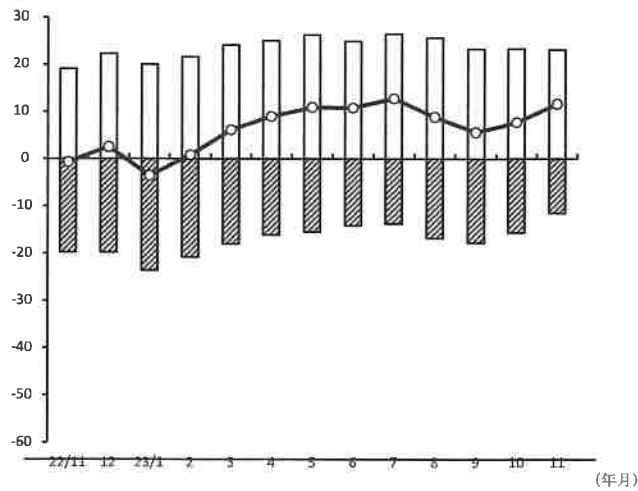
産業全体の業況DIグラフ～直近1年間～



小規模企業景気動向調査(2023年11月期)

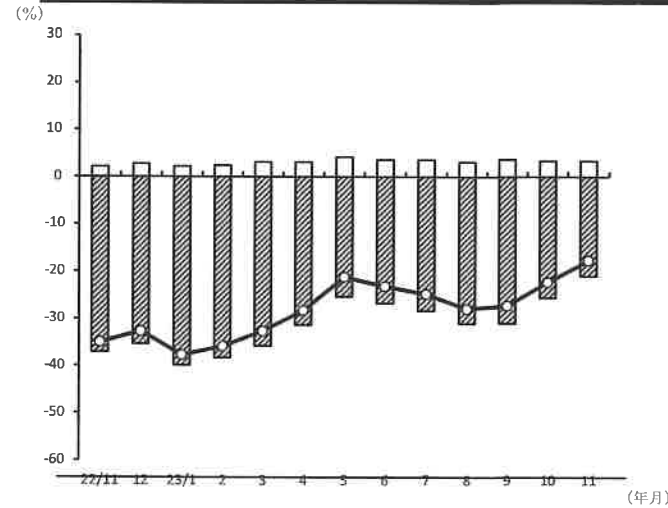
産業全体(前年同月比)

売上額



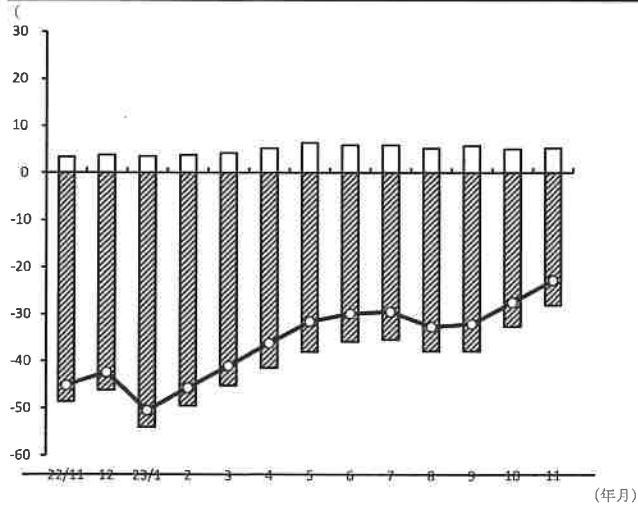
年/月	増加	減少	DI
22/11	19.1	-19.8	-0.7
12	22.3	-19.8	2.5
23/1	20.0	-23.6	-3.6
2	21.6	-20.8	0.8
3	24.1	-18.0	6.1
4	25.1	-16.1	9.0
5	26.3	-15.4	10.9
6	24.9	-14.1	10.8
7	26.5	-13.7	12.8
8	25.7	-16.8	8.9
9	23.3	-17.7	5.6
10	23.3	-15.6	7.7
11	23.1	-11.5	11.6

資金繰り



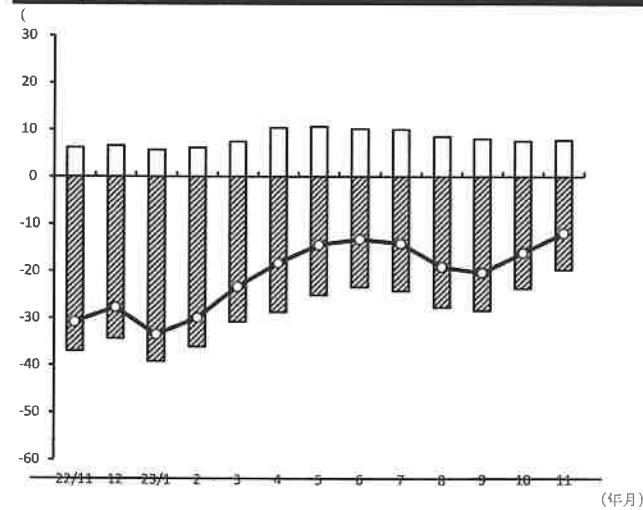
年/月	好転	悪化	DI
22/11	2.1	-37.1	-35.0
12	2.7	-35.4	-32.7
23/1	2.2	-39.9	-37.7
2	2.4	-38.3	-35.9
3	3.1	-35.8	-32.7
4	3.1	-31.4	-28.3
5	4.2	-25.4	-21.2
6	3.6	-26.8	-23.2
7	3.6	-28.4	-24.8
8	3.1	-31.1	-28.0
9	3.7	-31.0	-27.3
10	3.3	-25.6	-22.3
11	3.3	-21.0	-17.7

採算



年/月	増加	減少	DI
22/11	3.4	-48.6	-45.2
12	3.8	-46.2	-42.4
23/1	3.5	-54.0	-50.5
2	3.8	-49.5	-45.7
3	4.2	-45.2	-41.0
4	5.2	-41.4	-36.2
5	6.4	-38.0	-31.6
6	5.9	-35.8	-29.9
7	5.9	-35.4	-29.5
8	5.2	-37.9	-32.7
9	5.8	-37.9	-32.1
10	5.1	-32.6	-27.5
11	5.3	-28.1	-22.8

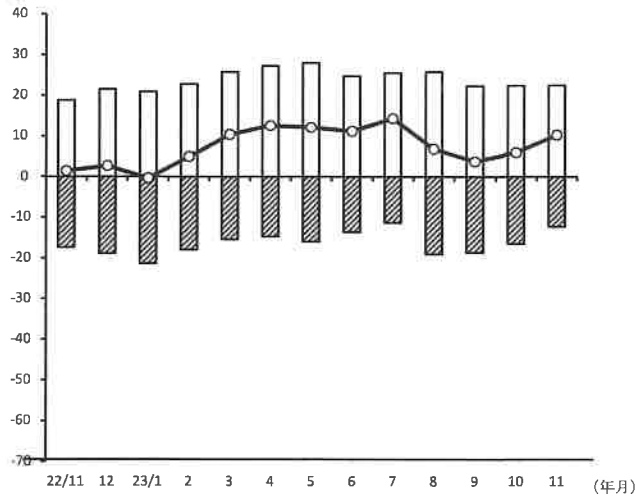
業界の業況



年/月	増加	減少	DI
22/11	6.2	-37.0	-30.8
12	6.6	-34.3	-27.7
23/1	5.7	-39.2	-33.5
2	6.2	-36.1	-29.9
3	7.5	-30.8	-23.3
4	10.4	-28.7	-18.3
5	10.7	-25.1	-14.4
6	10.2	-23.4	-13.2
7	10.1	-24.2	-14.1
8	8.6	-27.7	-19.1
9	8.1	-28.4	-20.3
10	7.6	-23.7	-16.1
11	7.8	-19.7	-11.9

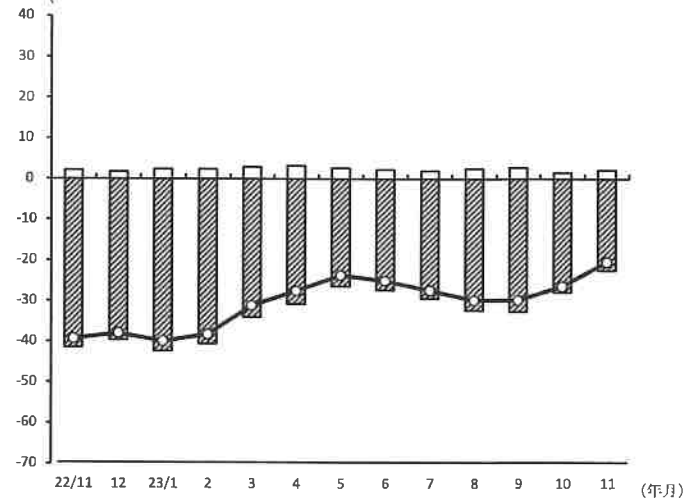
製 造 業(前年同月比)

売上額



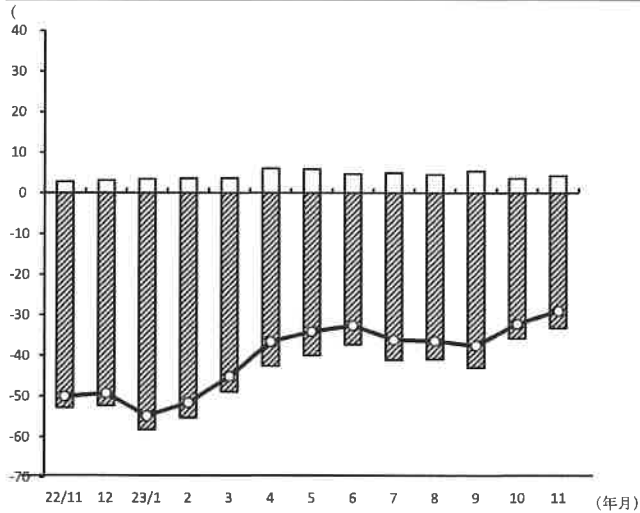
年/月	増加	減少	DI
22/11	18.8	-17.4	1.4
12	21.5	-18.9	2.6
23/1	20.9	-21.3	-0.4
2	22.8	-17.9	4.9
3	25.8	-15.4	10.4
4	27.3	-14.7	12.6
5	28.0	-15.9	12.1
6	24.8	-13.6	11.2
7	25.6	-11.3	14.3
8	25.8	-19.0	6.8
9	22.3	-18.6	3.7
10	22.4	-16.5	5.9
11	22.5	-12.3	10.2

資金繰り



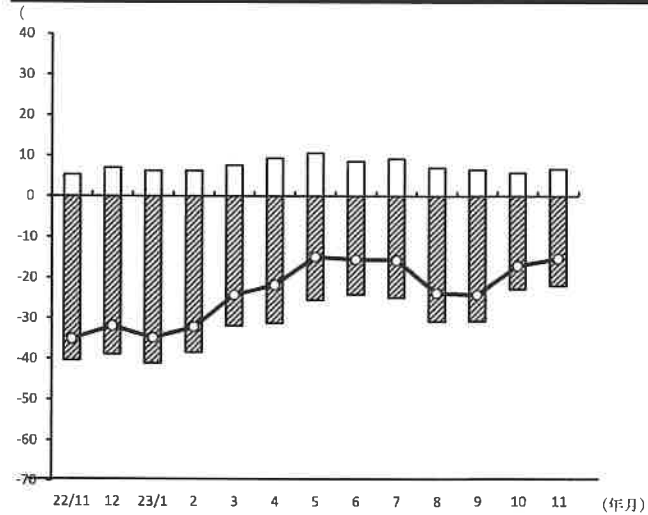
年/月	増加	減少	DI
22/11	2.1	-41.4	-39.3
12	1.7	-39.6	-37.9
23/1	2.4	-42.3	-39.9
2	2.4	-40.6	-38.2
3	2.9	-34.0	-31.1
4	3.2	-30.7	-27.5
5	2.7	-26.4	-23.7
6	2.3	-27.3	-25.0
7	2.0	-29.4	-27.4
8	2.5	-32.3	-29.8
9	2.8	-32.6	-29.8
10	1.5	-27.9	-26.4
11	2.1	-22.5	-20.4

採算



年/月	増加	減少	DI
22/11	2.8	-52.9	-50.1
12	3.1	-52.4	-49.3
23/1	3.4	-58.3	-54.9
2	3.6	-55.3	-51.7
3	3.7	-48.9	-45.2
4	6.0	-42.6	-36.6
5	5.9	-40.0	-34.1
6	4.7	-37.3	-32.6
7	4.9	-41.1	-36.2
8	4.5	-40.9	-36.4
9	5.4	-43.0	-37.6
10	3.6	-35.8	-32.2
11	4.2	-33.2	-29.0

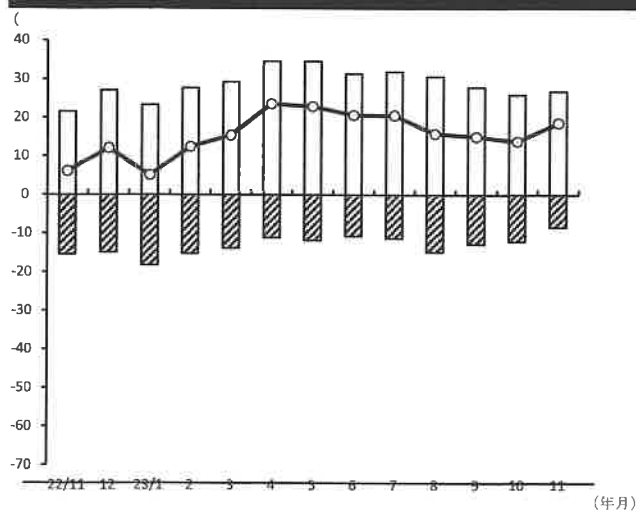
業界の業況



年/月	増加	減少	DI
22/11	5.3	-40.4	-35.1
12	7.0	-38.9	-31.9
23/1	6.3	-41.1	-34.8
2	6.3	-38.4	-32.1
3	7.6	-31.9	-24.3
4	9.4	-31.2	-21.8
5	10.6	-25.5	-14.9
6	8.6	-24.1	-15.5
7	9.2	-24.9	-15.7
8	7.0	-30.8	-23.8
9	6.5	-30.7	-24.2
10	5.7	-22.8	-17.1
11	6.7	-22.0	-15.3

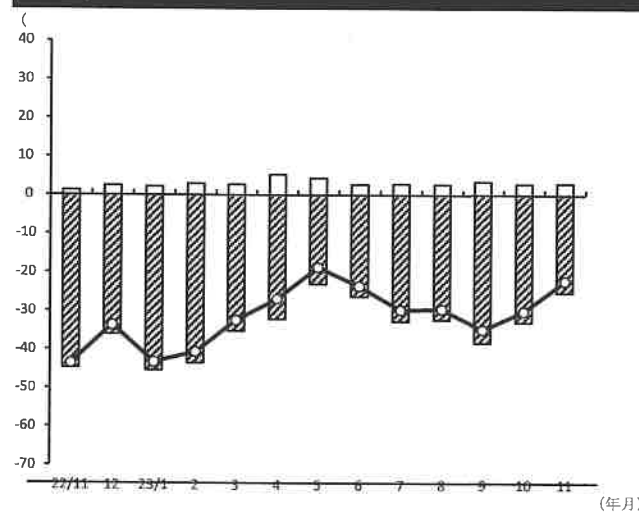
製 造 業【食料品】（前年同月比）

売上額



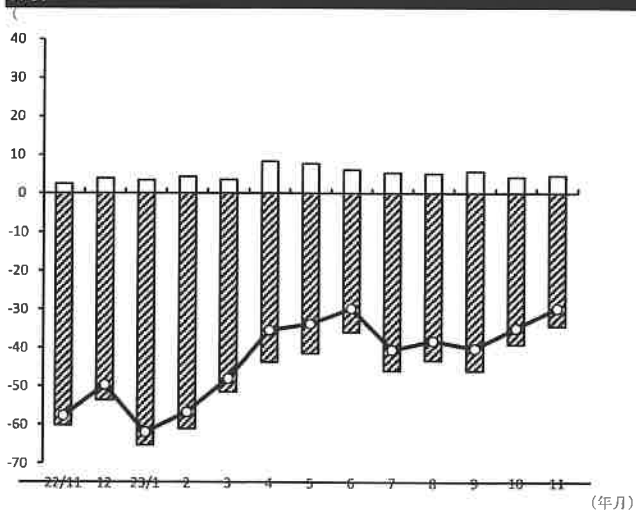
年/月	増加	減少	DI
22/11	21.6	-15.5	6.1
12	27.1	-15.0	12.1
23/1	23.3	-18.2	5.1
2	27.7	-15.3	12.4
3	29.3	-13.9	15.4
4	34.7	-11.1	23.6
5	34.7	-11.8	22.9
6	31.4	-10.7	20.7
7	31.9	-11.3	20.6
8	30.7	-14.9	15.8
9	27.9	-12.8	15.1
10	25.9	-12.1	13.8
11	26.9	-8.3	18.6

資金繰り



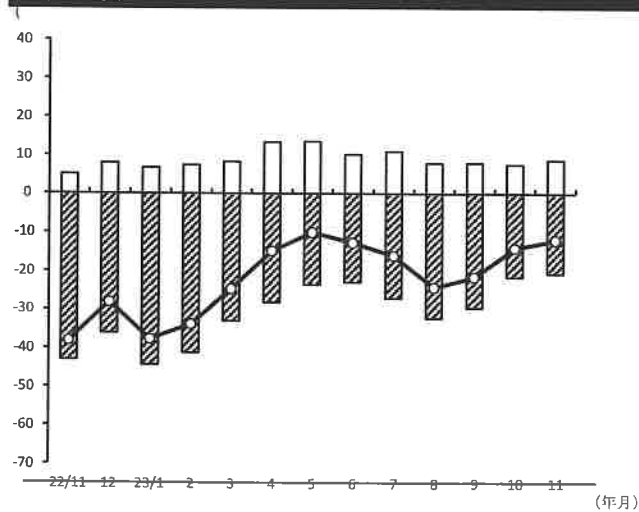
年/月	増加	減少	DI
22/11	1.2	-44.8	-43.6
12	2.4	-36.1	-33.7
23/1	2.2	-45.5	-43.3
2	2.9	-43.6	-40.7
3	2.7	-35.2	-32.5
4	5.3	-32.2	-26.9
5	4.4	-23.1	-18.7
6	2.7	-26.3	-23.6
7	2.9	-32.7	-29.8
8	2.7	-32.3	-29.6
9	3.4	-38.3	-34.9
10	2.8	-33.0	-30.2
11	3.0	-25.2	-22.2

採算



年/月	増加	減少	DI
22/11	2.5	-60.3	-57.8
12	3.9	-53.7	-49.8
23/1	3.3	-65.3	-62.0
2	4.3	-61.1	-56.8
3	3.5	-51.6	-48.1
4	8.3	-43.8	-35.5
5	7.7	-41.6	-33.9
6	6.1	-36.0	-29.9
7	5.4	-46.0	-40.6
8	5.1	-43.4	-38.3
9	5.7	-46.0	-40.3
10	4.2	-39.2	-35.0
11	4.6	-34.4	-29.8

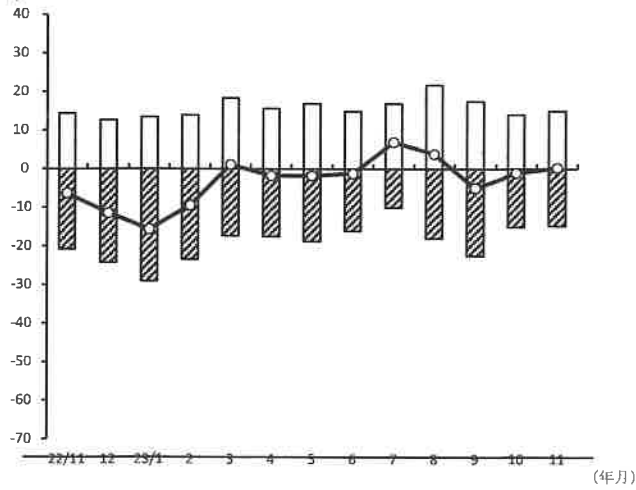
業界の業況



年/月	増加	減少	DI
22/11	5.0	-43.1	-38.1
12	8.0	-36.1	-28.1
23/1	6.7	-44.4	-37.7
2	7.4	-41.3	-33.9
3	8.3	-33.0	-24.7
4	13.4	-28.2	-14.8
5	13.6	-23.6	-10.0
6	10.2	-22.9	-12.7
7	11.0	-27.1	-16.1
8	8.0	-32.3	-24.3
9	8.0	-29.6	-21.6
10	7.5	-21.6	-14.1
11	8.7	-20.7	-12.0

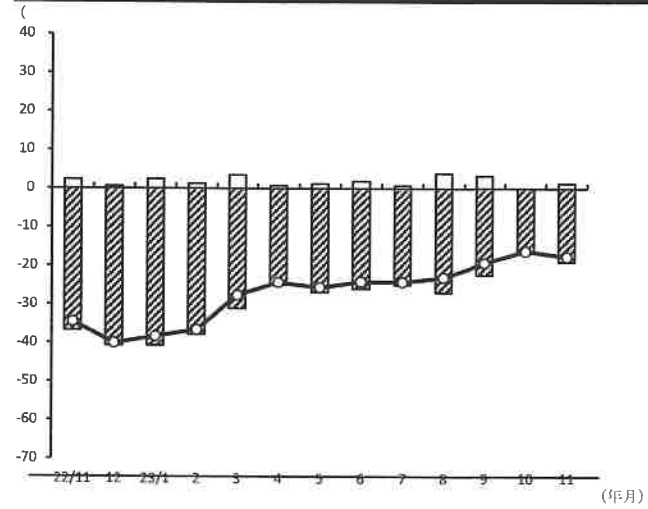
製 造 業【繊維】（前年同月比）

売上額



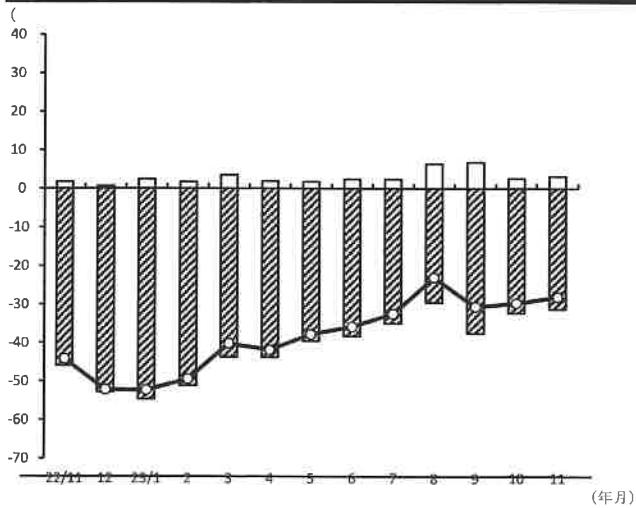
年/月	増加	減少	DI
22/11	14.4	-20.7	-6.3
12	12.7	-24.2	-11.5
23/1	13.4	-29.1	-15.7
2	13.9	-23.4	-9.5
3	18.4	-17.3	1.1
4	15.7	-17.5	-1.8
5	16.9	-18.7	-1.8
6	14.9	-16.1	-1.2
7	16.9	-10.0	6.9
8	21.8	-18.0	3.8
9	17.5	-22.5	-5.0
10	14.0	-15.1	-1.1
11	15.0	-14.8	0.2

資金繰り



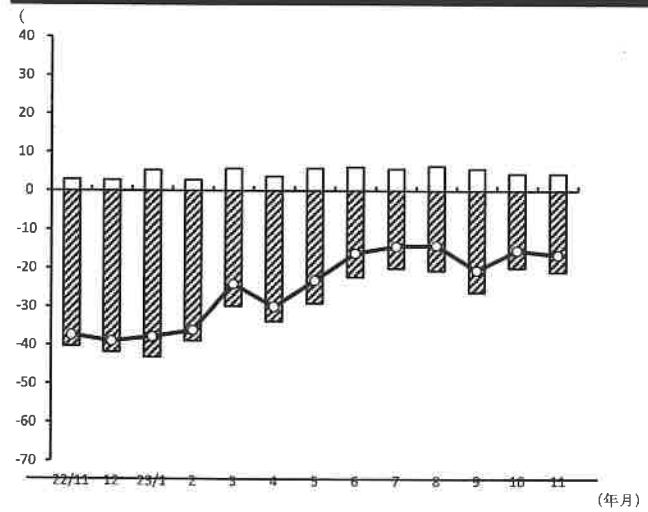
年/月	増加	減少	DI
22/11	2.3	-36.8	-34.5
12	0.6	-40.7	-40.1
23/1	2.4	-40.7	-38.3
2	1.2	-37.8	-36.6
3	3.5	-31.1	-27.6
4	0.7	-25.0	-24.3
5	1.2	-26.8	-25.6
6	1.9	-26.0	-24.1
7	0.7	-25.0	-24.3
8	3.9	-27.0	-23.1
9	3.2	-22.5	-19.3
10	0.0	-16.3	-16.3
11	1.3	-19.0	-17.7

採算



年/月	増加	減少	DI
22/11	1.8	-46.0	-44.2
12	0.6	-52.8	-52.2
23/1	2.4	-54.7	-52.3
2	1.7	-51.2	-49.5
3	3.5	-43.7	-40.2
4	1.9	-43.8	-41.9
5	1.8	-39.6	-37.8
6	2.5	-38.3	-35.8
7	2.5	-35.0	-32.5
8	6.5	-29.5	-23.0
9	6.9	-37.5	-30.6
10	2.6	-32.3	-29.7
11	3.2	-31.3	-28.1

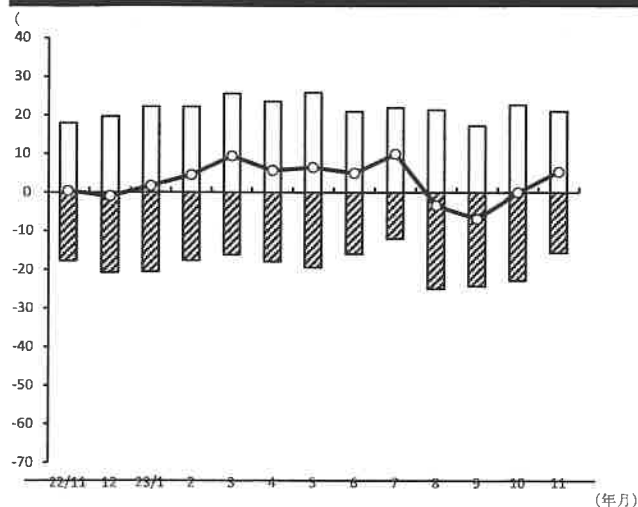
業界の業況



年/月	増加	減少	DI
22/11	2.9	-40.3	-37.4
12	2.8	-41.8	-39.0
23/1	5.3	-43.1	-37.8
2	2.8	-38.9	-36.1
3	5.8	-29.9	-24.1
4	3.8	-33.8	-30.0
5	5.9	-29.1	-23.2
6	6.2	-22.3	-16.1
7	5.7	-20.0	-14.3
8	6.5	-20.6	-14.1
9	5.7	-26.3	-20.6
10	4.5	-19.9	-15.4
11	4.4	-21.0	-16.6

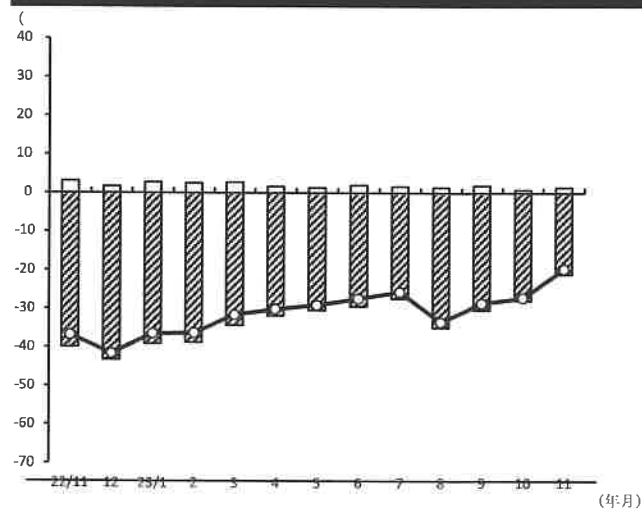
製 造 業【機械・金属】（前年同月比）

売上額



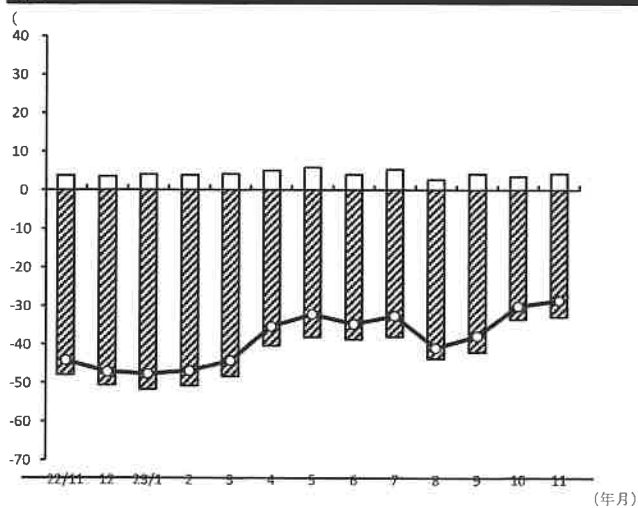
年/月	増加	減少	DI
22/11	18.0	-17.6	0.4
12	19.7	-20.7	-1.0
23/1	22.2	-20.6	1.6
2	22.2	-17.7	4.5
3	25.6	-16.2	9.4
4	23.6	-17.9	5.7
5	25.9	-19.4	6.5
6	21.0	-16.0	5.0
7	22.0	-12.0	10.0
8	21.5	-24.9	-3.4
9	17.3	-24.2	-6.9
10	22.7	-22.8	-0.1
11	21.0	-15.7	5.3

資金繰り



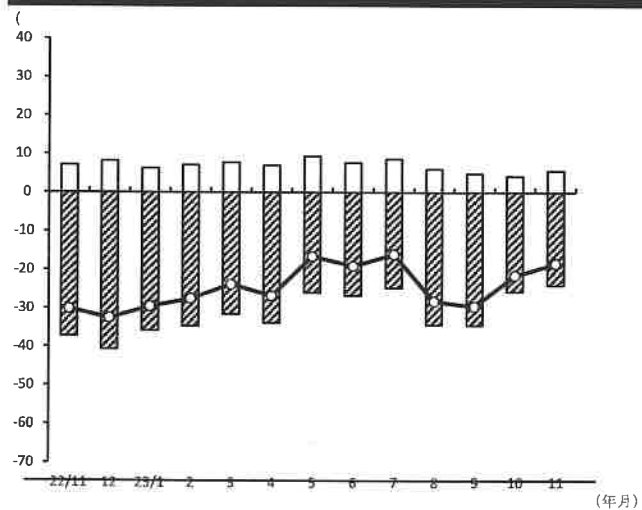
年/月	増加	減少	DI
22/11	3.1	-39.9	-36.8
12	1.6	-43.2	-41.6
23/1	2.7	-39.1	-36.4
2	2.5	-38.8	-36.3
3	2.7	-34.3	-31.6
4	1.7	-31.8	-30.1
5	1.3	-30.4	-29.1
6	2.0	-29.4	-27.4
7	1.7	-27.4	-25.7
8	1.4	-34.9	-33.5
9	1.8	-30.4	-28.6
10	0.7	-27.9	-27.2
11	1.4	-21.1	-19.7

採算



年/月	増加	減少	DI
22/11	3.8	-48.0	-44.2
12	3.5	-50.7	-47.2
23/1	4.0	-51.7	-47.7
2	3.9	-50.8	-46.9
3	4.1	-48.4	-44.3
4	5.0	-40.4	-35.4
5	5.9	-38.1	-32.2
6	4.0	-38.7	-34.7
7	5.4	-38.0	-32.6
8	2.7	-43.7	-41.0
9	4.2	-42.1	-37.9
10	3.5	-33.6	-30.1
11	4.3	-32.9	-28.6

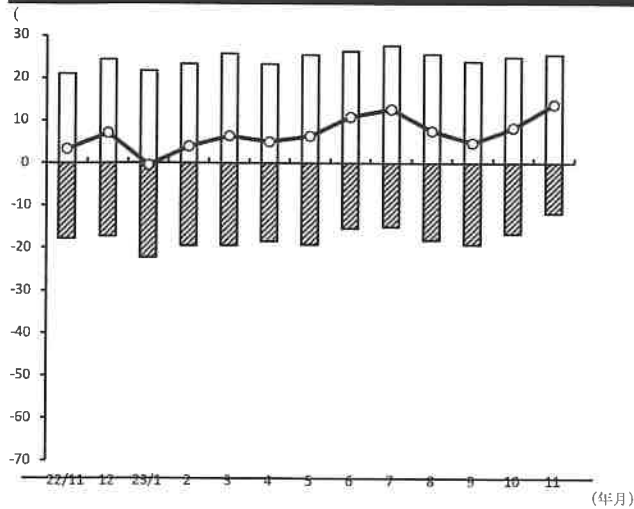
業界の業況



年/月	増加	減少	DI
22/11	7.1	-37.2	-30.1
12	8.2	-40.7	-32.5
23/1	6.3	-35.8	-29.5
2	7.1	-34.6	-27.5
3	7.8	-31.6	-23.8
4	7.0	-33.8	-26.8
5	9.4	-25.9	-16.5
6	7.7	-26.7	-19.0
7	8.7	-24.7	-16.0
8	6.1	-34.3	-28.2
9	4.9	-34.5	-29.6
10	4.2	-25.7	-21.5
11	5.6	-24.0	-18.4

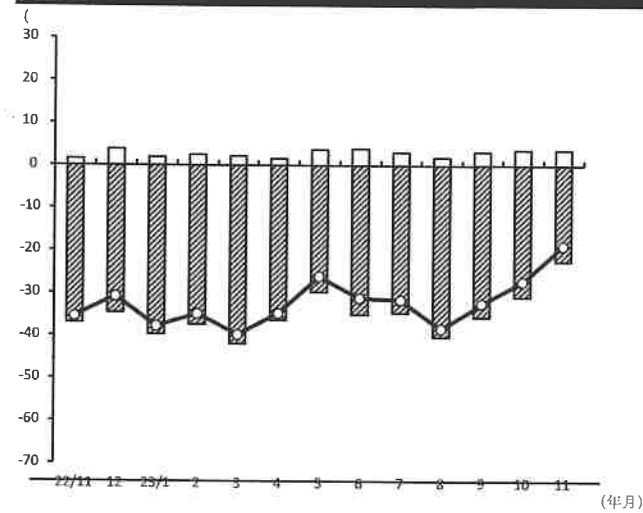
建設業(前年同月比)

売上額



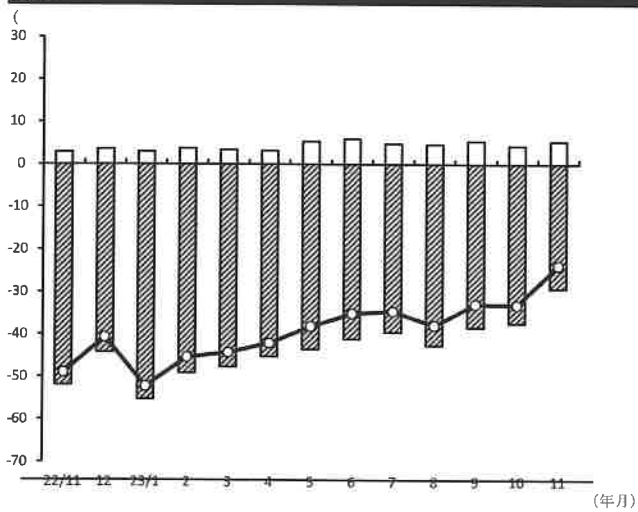
年/月	増加	減少	DI
22/11	21.1	-17.8	3.3
12	24.4	-17.3	7.1
23/1	21.7	-22.2	-0.5
2	23.4	-19.5	3.9
3	25.8	-19.4	6.4
4	23.4	-18.4	5.0
5	25.6	-19.2	6.4
6	26.3	-15.4	10.9
7	27.7	-15.0	12.7
8	25.7	-18.1	7.6
9	24.0	-19.2	4.8
10	25.0	-16.7	8.3
11	25.6	-11.8	13.8

資金繰り



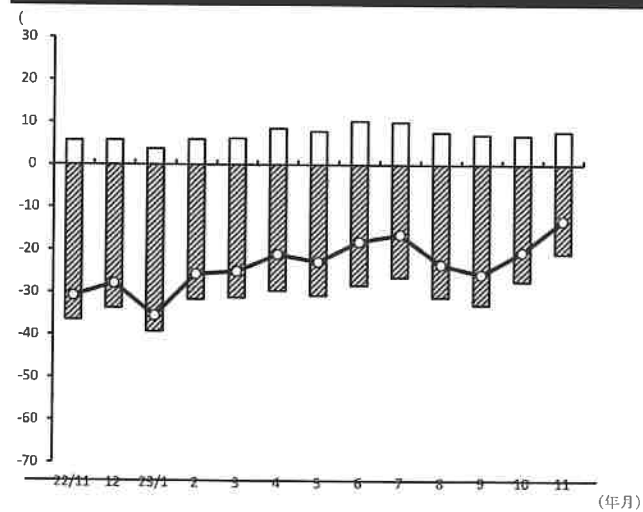
年/月	増加	減少	DI
22/11	1.5	-37.0	-35.5
12	3.8	-34.6	-30.8
23/1	1.9	-39.7	-37.8
2	2.5	-37.4	-34.9
3	2.2	-42.0	-39.8
4	1.6	-36.4	-34.8
5	3.7	-29.8	-26.1
6	3.9	-35.1	-31.2
7	3.1	-34.7	-31.6
8	1.9	-40.3	-38.4
9	3.2	-35.7	-32.5
10	3.6	-30.9	-27.3
11	3.6	-22.5	-18.9

採算



年/月	増加	減少	DI
22/11	2.9	-51.9	-49.0
12	3.6	-44.3	-40.7
23/1	3.0	-55.3	-52.3
2	3.7	-49.1	-45.4
3	3.4	-47.7	-44.3
4	3.2	-45.3	-42.1
5	5.4	-43.5	-38.1
6	6.0	-41.1	-35.1
7	4.9	-39.5	-34.6
8	4.7	-42.6	-37.9
9	5.5	-38.4	-32.9
10	4.3	-37.4	-33.1
11	5.4	-29.2	-23.8

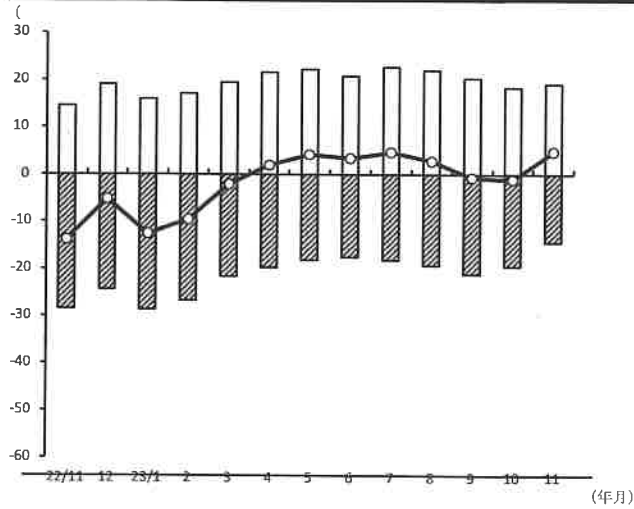
業界の業況



年/月	増加	減少	DI
22/11	5.7	-36.5	-30.8
12	5.8	-33.7	-27.9
23/1	3.7	-39.2	-35.5
2	5.9	-31.6	-25.7
3	6.2	-31.2	-25.0
4	8.6	-29.6	-21.0
5	7.9	-30.7	-22.8
6	10.3	-28.3	-18.0
7	10.1	-26.4	-16.3
8	7.7	-31.1	-23.4
9	7.1	-32.9	-25.8
10	6.9	-27.4	-20.5
11	7.8	-20.9	-13.1

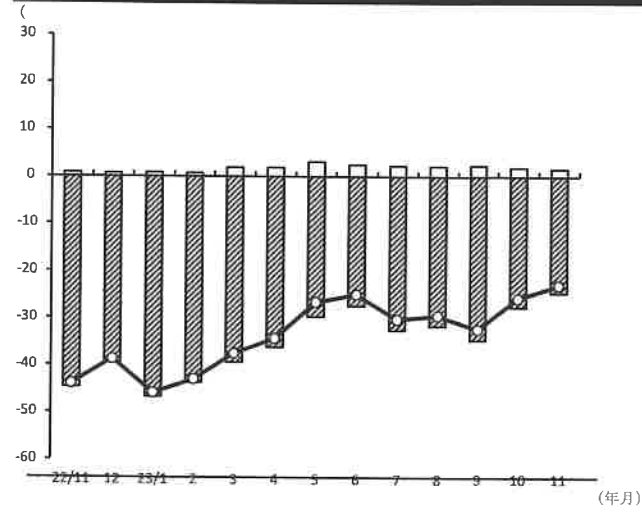
小 売 業(前年同月比)

売上額



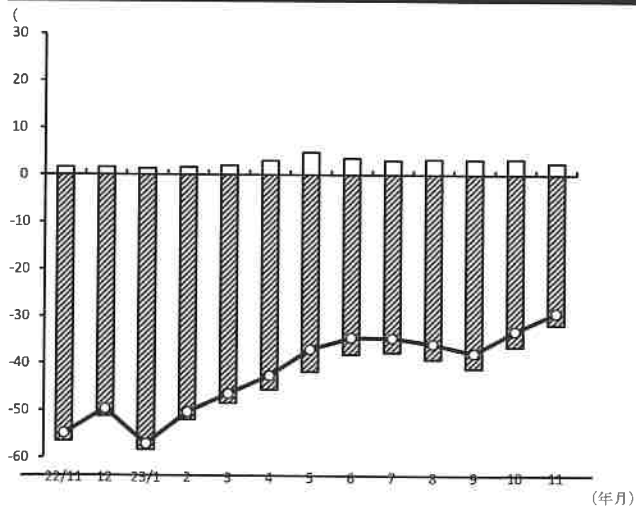
年/月	増加	減少	DI
22/11	14.6	-28.4	-13.8
12	19.1	-24.3	-5.2
23/1	16.0	-28.6	-12.6
2	17.1	-26.7	-9.6
3	19.5	-21.6	-2.1
4	21.7	-19.7	2.0
5	22.3	-18.1	4.2
6	20.9	-17.5	3.4
7	22.8	-18.1	4.7
8	22.1	-19.3	2.8
9	20.4	-21.1	-0.7
10	18.4	-19.5	-1.1
11	19.2	-14.4	4.8

資金繰り



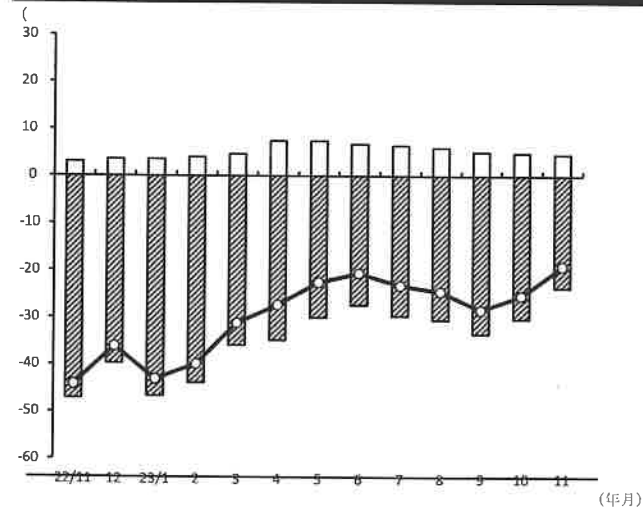
年/月	増加	減少	DI
22/11	0.8	-44.7	-43.9
12	0.7	-39.4	-38.7
23/1	0.8	-46.7	-45.9
2	0.7	-43.7	-43.0
3	1.9	-39.4	-37.5
4	1.9	-36.2	-34.3
5	3.1	-29.7	-26.6
6	2.5	-27.5	-25.0
7	2.3	-32.6	-30.3
8	2.2	-31.7	-29.5
9	2.3	-34.7	-32.4
10	1.9	-27.7	-25.8
11	1.6	-24.6	-23.0

採算



年/月	増加	減少	DI
22/11	1.6	-56.5	-54.9
12	1.6	-51.3	-49.7
23/1	1.3	-58.4	-57.1
2	1.6	-52.0	-50.4
3	2.0	-48.5	-46.5
4	3.0	-45.6	-42.6
5	4.8	-41.8	-37.0
6	3.6	-38.1	-34.5
7	3.1	-37.7	-34.6
8	3.3	-39.2	-35.9
9	3.2	-41.1	-37.9
10	3.3	-36.5	-33.2
11	2.5	-31.8	-29.3

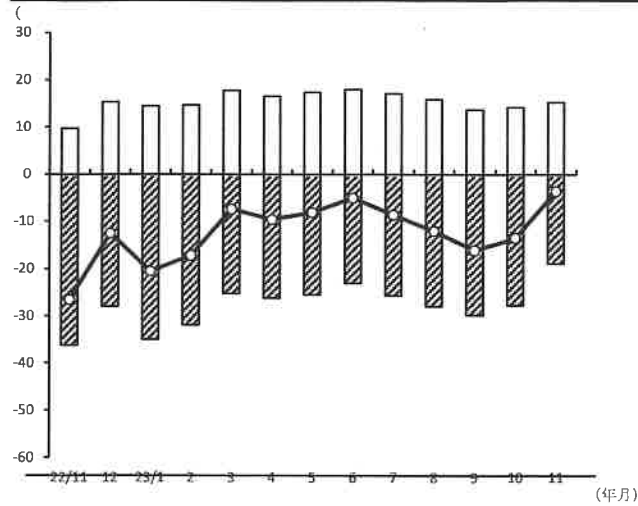
業界の業況



年/月	増加	減少	DI
22/11	3.0	-47.2	-44.2
12	3.6	-39.7	-36.1
23/1	3.6	-46.7	-43.1
2	4.0	-43.9	-39.9
3	4.7	-35.9	-31.2
4	7.5	-34.8	-27.3
5	7.5	-30.0	-22.5
6	6.8	-27.4	-20.6
7	6.5	-29.7	-23.2
8	6.0	-30.5	-24.5
9	5.1	-33.5	-28.4
10	4.9	-30.3	-25.4
11	4.6	-23.7	-19.1

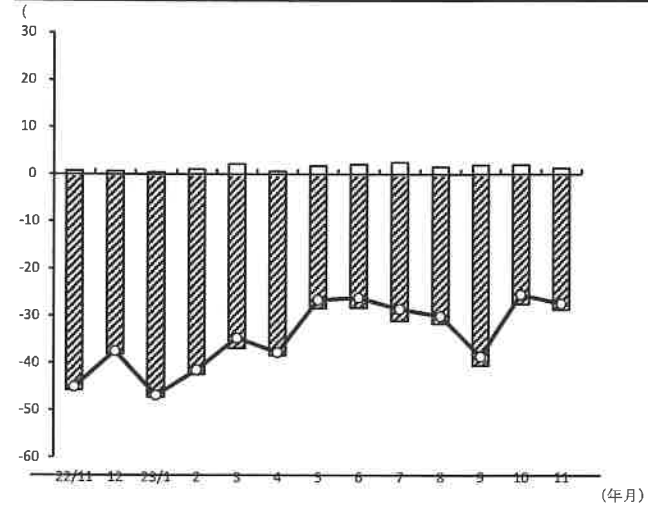
小売業【衣料品】（前年同月比）

売上額



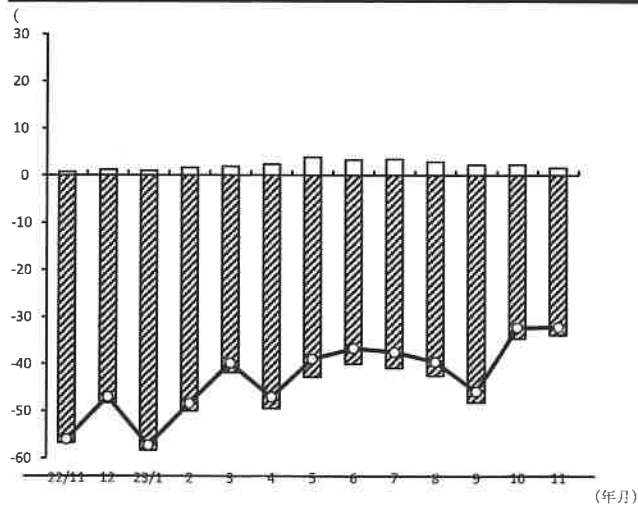
年/月	増加	減少	DI
22/11	9.7	-36.2	-26.5
12	15.4	-27.9	-12.5
23/1	14.5	-35.0	-20.5
2	14.7	-31.9	-17.2
3	17.8	-25.2	-7.4
4	16.6	-26.2	-9.6
5	17.4	-25.5	-8.1
6	18.0	-23.0	-5.0
7	17.1	-25.7	-8.6
8	15.9	-27.9	-12.0
9	13.7	-29.8	-16.1
10	14.2	-27.7	-13.5
11	15.3	-18.9	-3.6

資金繰り



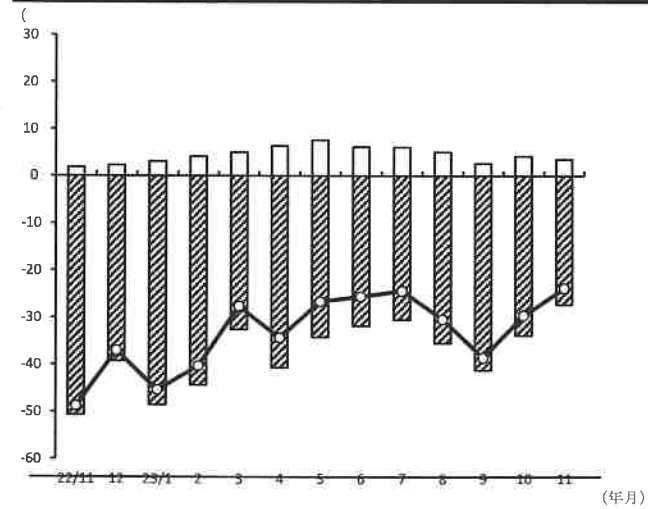
年/月	増加	減少	DI
22/11	0.7	-45.8	-45.1
12	0.6	-38.1	-37.5
23/1	0.4	-47.3	-46.9
2	1.0	-42.5	-41.5
3	2.2	-36.9	-34.7
4	0.6	-38.4	-37.8
5	1.8	-28.4	-26.6
6	2.1	-28.3	-26.2
7	2.5	-31.1	-28.6
8	1.6	-31.7	-30.1
9	1.9	-40.6	-38.7
10	2.0	-27.5	-25.5
11	1.3	-28.7	-27.4

採算



年/月	増加	減少	DI
22/11	0.7	-56.7	-56.0
12	1.2	-48.3	-47.1
23/1	1.0	-58.3	-57.3
2	1.6	-50.0	-48.4
3	1.9	-41.8	-39.9
4	2.4	-49.5	-47.1
5	3.8	-42.8	-39.0
6	3.3	-40.0	-36.7
7	3.4	-40.9	-37.5
8	2.9	-42.5	-39.6
9	2.3	-48.2	-45.9
10	2.3	-34.6	-32.3
11	1.6	-33.8	-32.2

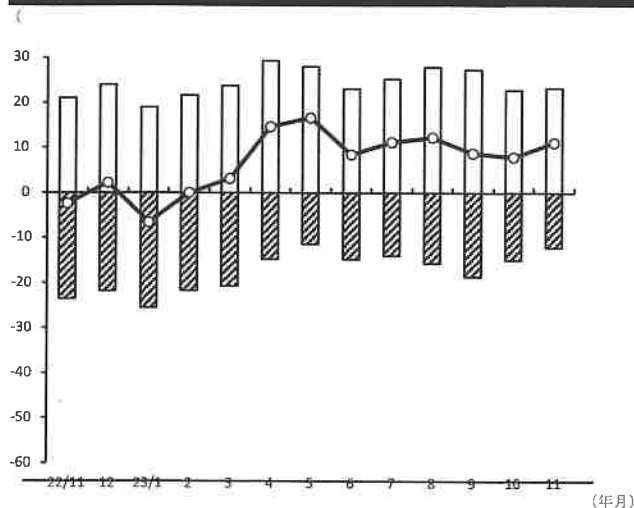
業界の業況



年/月	増加	減少	DI
22/11	1.9	-50.7	-48.8
12	2.3	-39.3	-37.0
23/1	3.1	-48.5	-45.4
2	4.1	-44.4	-40.3
3	5.0	-32.6	-27.6
4	6.4	-40.7	-34.3
5	7.6	-34.2	-26.6
6	6.2	-31.8	-25.6
7	6.1	-30.5	-24.4
8	5.1	-35.5	-30.4
9	2.6	-41.2	-38.6
10	4.2	-33.8	-29.6
11	3.5	-27.3	-23.8

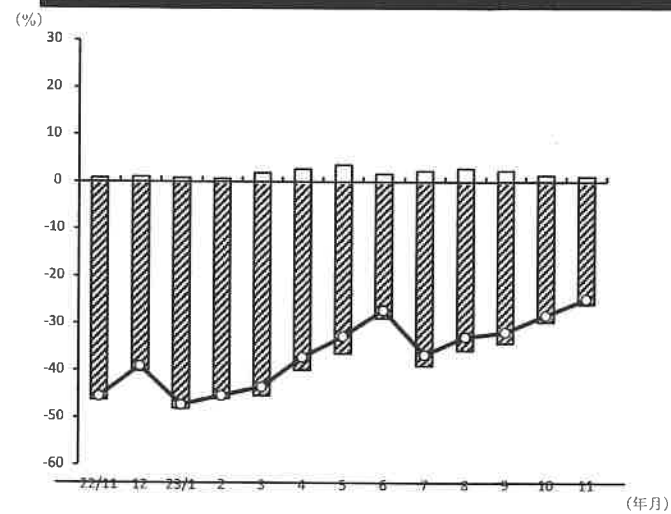
小売業【食料品】（前年同月比）

売上額



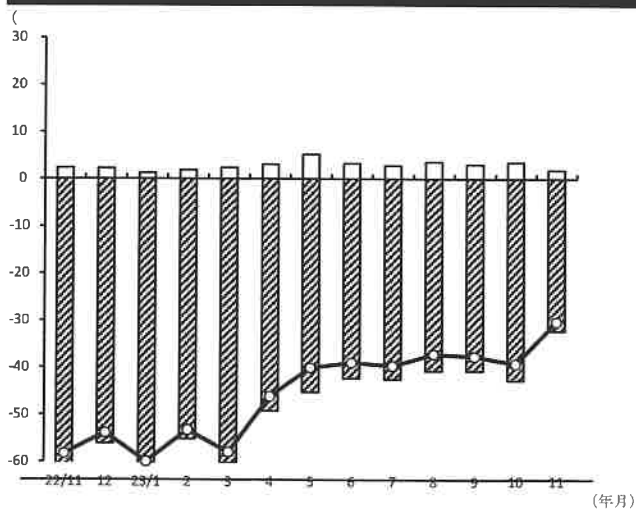
年/月	増加	減少	DI
22/11	21.1	-23.5	-2.4
12	24.0	-21.8	2.2
23/1	18.9	-25.5	-6.6
2	21.7	-21.7	0.0
3	23.8	-20.7	3.1
4	29.4	-14.7	14.7
5	28.1	-11.4	16.7
6	23.2	-14.7	8.5
7	25.3	-14.0	11.3
8	27.9	-15.6	12.3
9	27.4	-18.6	8.8
10	22.8	-14.9	7.9
11	23.3	-12.2	11.1

資金繰り



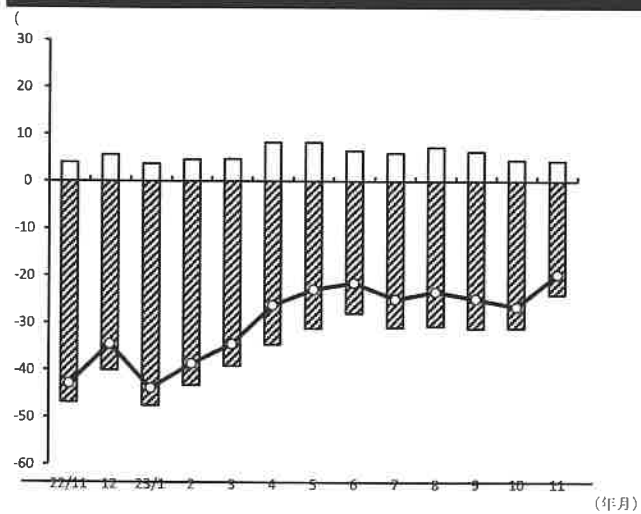
年/月	増加	減少	DI
22/11	0.8	-46.3	-45.5
12	1.0	-40.1	-39.1
23/1	0.8	-48.1	-47.3
2	0.6	-46.0	-45.4
3	1.9	-45.4	-43.5
4	2.7	-39.9	-37.2
5	3.6	-36.4	-32.8
6	1.7	-28.9	-27.2
7	2.3	-39.0	-36.7
8	2.8	-35.7	-32.9
9	2.3	-34.2	-31.9
10	1.4	-29.7	-28.3
11	1.1	-25.9	-24.8

採算



年/月	増加	減少	DI
22/11	2.4	-60.7	-58.3
12	2.2	-56.1	-53.9
23/1	1.3	-61.3	-60.0
2	1.9	-55.2	-53.3
3	2.4	-60.4	-58.0
4	3.1	-49.3	-46.2
5	5.2	-45.3	-40.1
6	3.3	-42.3	-39.0
7	2.8	-42.5	-39.7
8	3.6	-40.8	-37.2
9	3.1	-40.8	-37.7
10	3.5	-42.8	-39.3
11	1.9	-32.2	-30.3

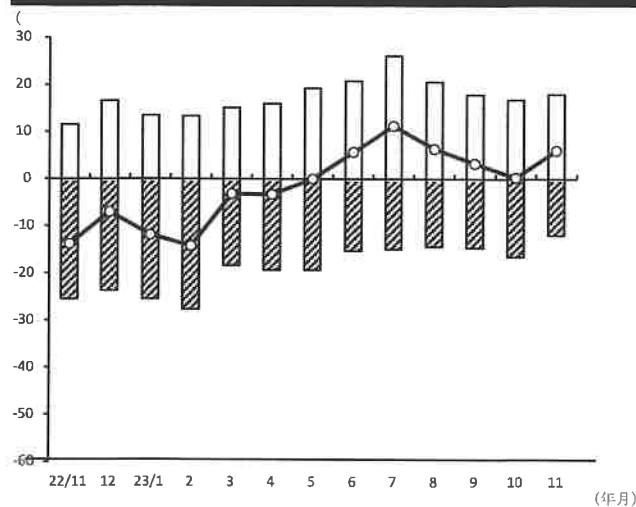
業界の業況



年/月	増加	減少	DI
22/11	4.0	-46.9	-42.9
12	5.6	-40.1	-34.5
23/1	3.7	-47.6	-43.9
2	4.6	-43.3	-38.7
3	4.7	-39.2	-34.5
4	8.3	-34.6	-26.3
5	8.3	-31.2	-22.9
6	6.5	-28.0	-21.5
7	6.0	-31.0	-25.0
8	7.3	-30.7	-23.4
9	6.3	-31.2	-24.9
10	4.5	-31.1	-26.6
11	4.3	-24.0	-19.7

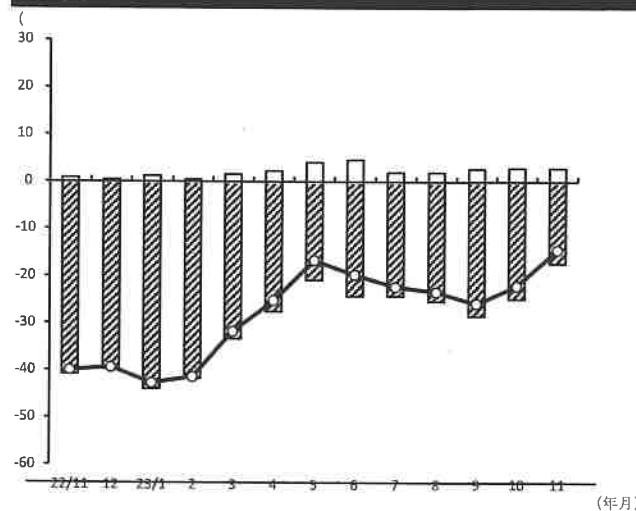
小 売 業 【耐久消費財】 (前年同月比)

売上額



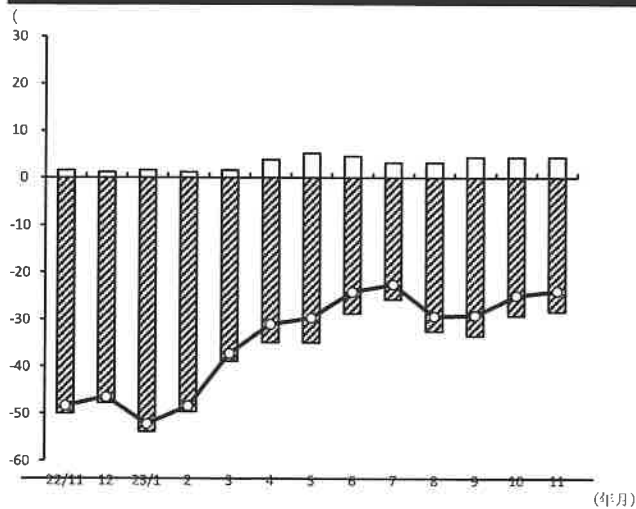
年/月	増加	減少	DI
22/11	11.6	-25.4	-13.8
12	16.6	-23.6	-7.0
23/1	13.5	-25.4	-11.9
2	13.4	-27.6	-14.2
3	15.1	-18.3	-3.2
4	16.0	-19.3	-3.3
5	19.3	-19.3	0.0
6	20.9	-15.2	5.7
7	26.2	-14.9	11.3
8	20.7	-14.3	6.4
9	17.9	-14.6	3.3
10	16.8	-16.5	0.3
11	18.0	-12.0	6.0

資金繰り



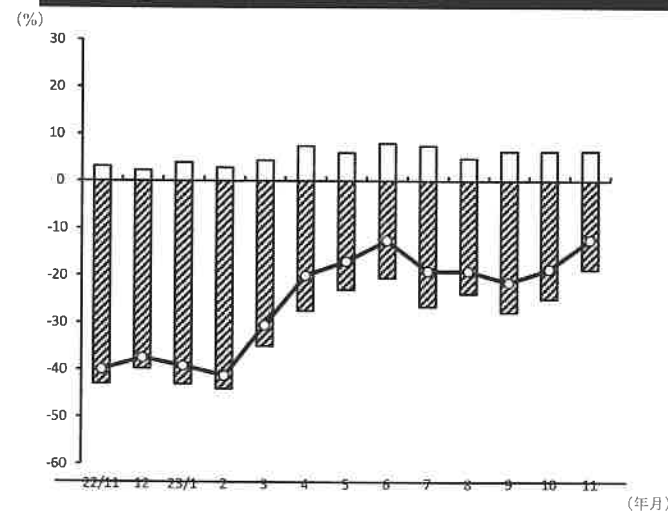
年/月	増加	減少	DI
22/11	0.8	-40.8	-40.0
12	0.4	-39.8	-39.4
23/1	1.2	-43.9	-42.7
2	0.4	-41.8	-41.4
3	1.6	-33.4	-31.8
4	2.3	-27.5	-25.2
5	4.1	-20.8	-16.7
6	4.6	-24.3	-19.7
7	2.0	-24.3	-22.3
8	2.0	-25.4	-23.4
9	2.6	-28.5	-25.9
10	2.8	-24.9	-22.1
11	2.8	-17.3	-14.5

採算



年/月	増加	減少	DI
22/11	1.6	-50.0	-48.4
12	1.2	-47.8	-46.6
23/1	1.6	-53.9	-52.3
2	1.2	-49.7	-48.5
3	1.6	-38.9	-37.3
4	3.8	-34.9	-31.1
5	5.2	-34.9	-29.7
6	4.6	-28.8	-24.2
7	3.2	-25.8	-22.6
8	3.2	-32.6	-29.4
9	4.4	-33.6	-29.2
10	4.3	-29.3	-25.0
11	4.4	-28.4	-24.0

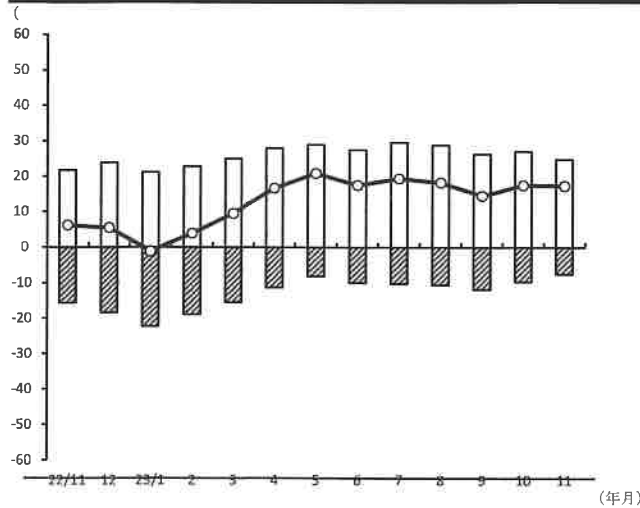
業界の業況



年/月	増加	減少	DI
22/11	3.1	-43.1	-40.0
12	2.3	-39.8	-37.5
23/1	3.9	-43.1	-39.2
2	2.8	-44.1	-41.3
3	4.4	-35.0	-30.6
4	7.5	-27.5	-20.0
5	6.0	-23.0	-17.0
6	8.0	-20.5	-12.5
7	7.5	-26.6	-19.1
8	4.8	-23.9	-19.1
9	6.3	-27.8	-21.5
10	6.3	-25.0	-18.7
11	6.4	-18.8	-12.4

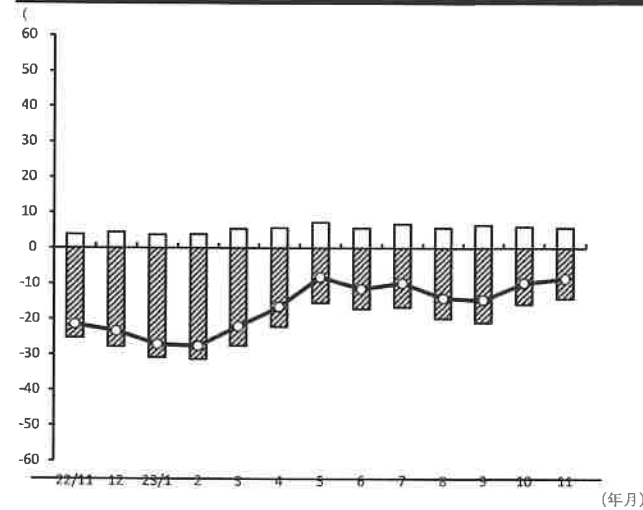
サービス業(前年同月比)

売上額



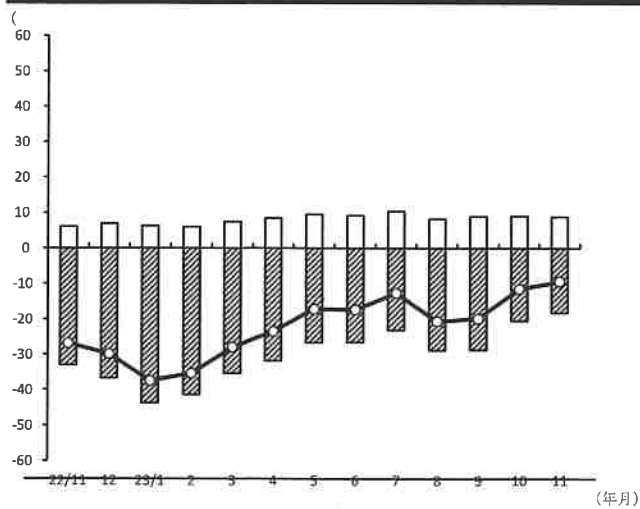
年/月	増加	減少	DI
22/11	21.8	-15.6	6.2
12	23.9	-18.4	5.5
23/1	21.2	-22.3	-1.1
2	22.8	-18.9	3.9
3	25.0	-15.5	9.5
4	28.0	-11.3	16.7
5	29.0	-8.1	20.9
6	27.5	-9.9	17.6
7	29.6	-10.2	19.4
8	28.9	-10.6	18.3
9	26.3	-11.8	14.5
10	27.1	-9.6	17.5
11	24.8	-7.5	17.3

資金繰り



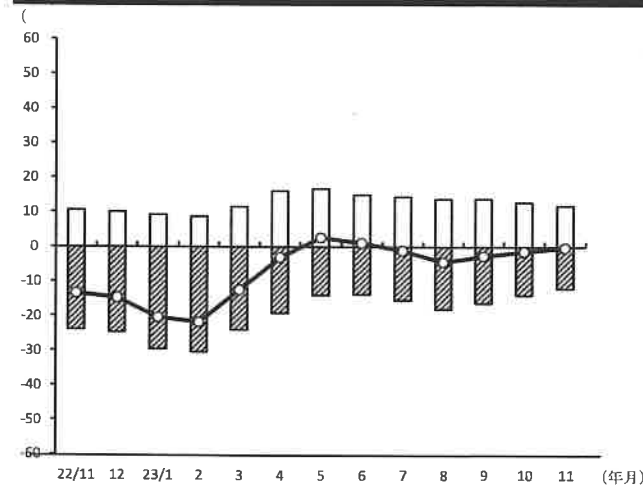
年/月	増加	減少	DI
22/11	3.8	-25.3	-21.5
12	4.4	-27.8	-23.4
23/1	3.7	-30.8	-27.1
2	3.8	-31.4	-27.6
3	5.4	-27.5	-22.1
4	5.7	-22.2	-16.5
5	7.3	-15.4	-8.1
6	5.6	-17.1	-11.5
7	6.8	-16.6	-9.8
8	5.7	-19.8	-14.1
9	6.4	-21.0	-14.6
10	6.0	-15.8	-9.8
11	5.7	-14.2	-8.5

採算



年/月	増加	減少	DI
22/11	6.1	-33.0	-26.9
12	6.9	-36.8	-29.9
23/1	6.3	-43.8	-37.5
2	6.0	-41.4	-35.4
3	7.4	-35.4	-28.0
4	8.4	-31.9	-23.5
5	9.5	-26.7	-17.2
6	9.2	-26.6	-17.4
7	10.4	-23.1	-12.7
8	8.2	-28.9	-20.7
9	8.9	-28.8	-19.9
10	9.0	-20.5	-11.5
11	8.8	-18.2	-9.4

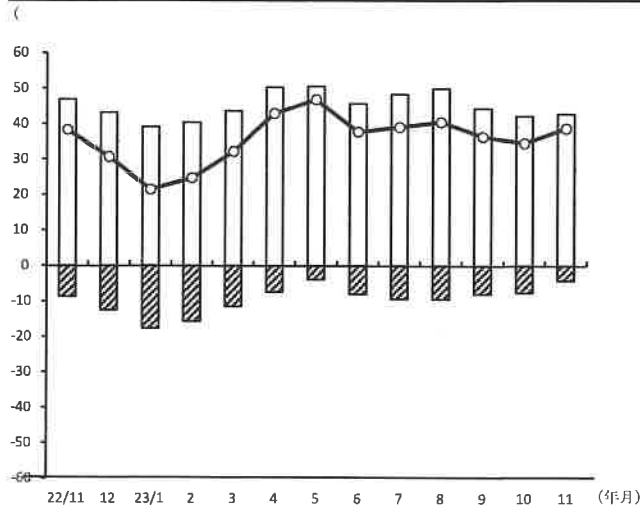
業界の業況



年/月	増加	減少	DI
22/11	10.5	-23.9	-13.4
12	10.0	-24.7	-14.7
23/1	9.2	-29.6	-20.4
2	8.6	-30.4	-21.8
3	11.5	-24.0	-12.5
4	16.1	-19.2	-3.1
5	16.7	-14.0	2.7
6	14.9	-13.8	1.1
7	14.4	-15.5	-1.1
8	13.7	-18.1	-4.4
9	13.7	-16.4	-2.7
10	12.7	-14.1	-1.4
11	11.8	-12.1	-0.3

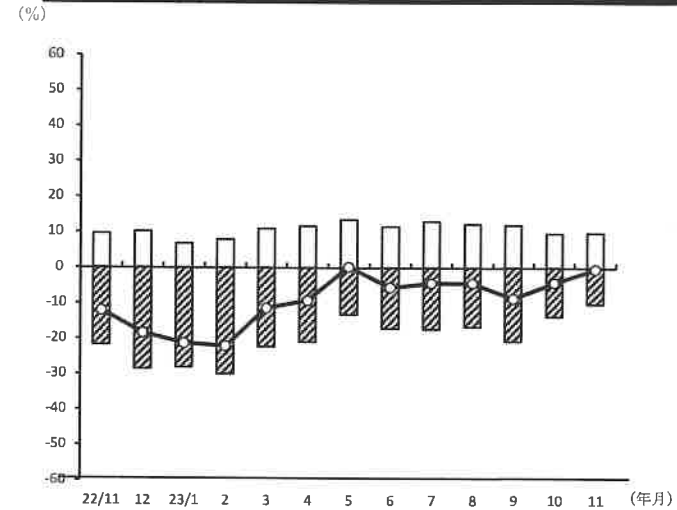
サービス業【旅館】（前年同月比）

売上額



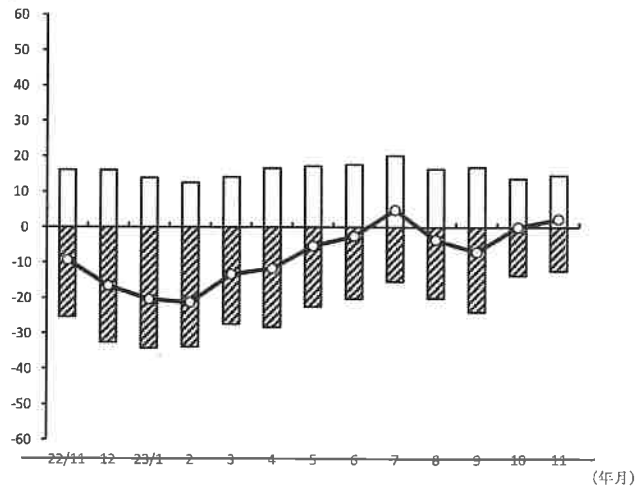
年/月	増加	減少	DI
22/11	47.0	-8.7	38.3
12	43.2	-12.5	30.7
23/1	39.1	-17.7	21.4
2	40.4	-15.7	24.7
3	43.7	-11.5	32.2
4	50.4	-7.4	43.0
5	50.7	-3.8	46.9
6	45.8	-8.0	37.8
7	48.4	-9.3	39.1
8	50.0	-9.4	40.6
9	44.4	-8.0	36.4
10	42.2	-7.6	34.6
11	42.8	-4.1	38.7

資金繰り



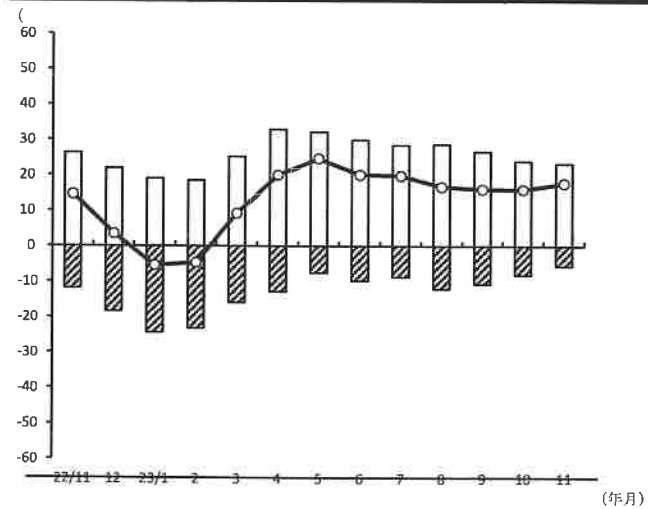
年/月	増加	減少	DI
22/11	9.6	-21.7	-12.1
12	10.1	-28.5	-18.4
23/1	6.8	-28.1	-21.3
2	7.9	-30.0	-22.1
3	10.9	-22.3	-11.4
4	11.7	-20.9	-9.2
5	13.5	-13.2	0.3
6	11.6	-17.1	-5.5
7	13.0	-17.3	-4.3
8	12.4	-16.7	-4.3
9	12.0	-20.7	-8.7
10	9.6	-13.8	-4.2
11	9.8	-10.2	-0.4

採算



年/月	増加	減少	DI
22/11	16.1	-25.4	-9.3
12	16.0	-32.6	-16.6
23/1	13.8	-34.2	-20.4
2	12.5	-33.8	-21.3
3	14.1	-27.4	-13.3
4	16.6	-28.3	-11.7
5	17.2	-22.5	-5.3
6	17.7	-20.2	-2.5
7	20.2	-15.3	4.9
8	16.4	-20.0	-3.6
9	17.0	-24.0	-7.0
10	13.7	-13.7	0.0
11	14.6	-12.3	2.3

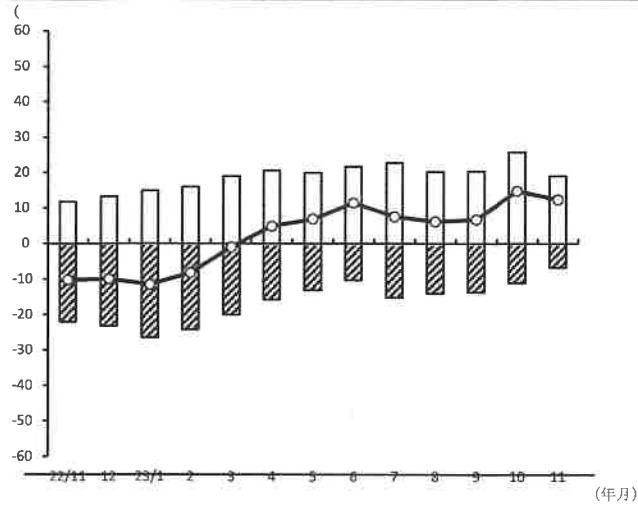
業界の業況



年/月	増加	減少	DI
22/11	26.3	-11.8	14.5
12	21.9	-18.4	3.5
23/1	19.0	-24.4	-5.4
2	18.5	-23.2	-4.7
3	25.2	-16.0	9.2
4	32.9	-12.9	20.0
5	32.2	-7.5	24.7
6	29.9	-9.8	20.1
7	28.5	-8.7	19.8
8	28.7	-12.0	16.7
9	26.7	-10.7	16.0
10	24.0	-8.1	15.9
11	23.3	-5.6	17.7

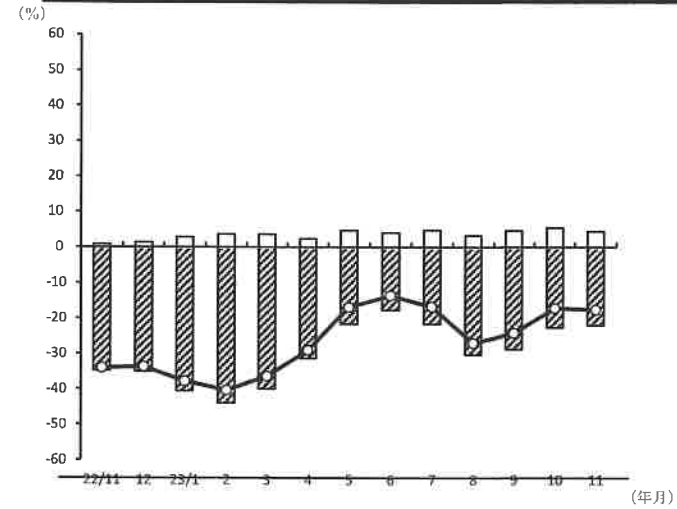
サービス業【クリーニング】（前年同月比）

売上額



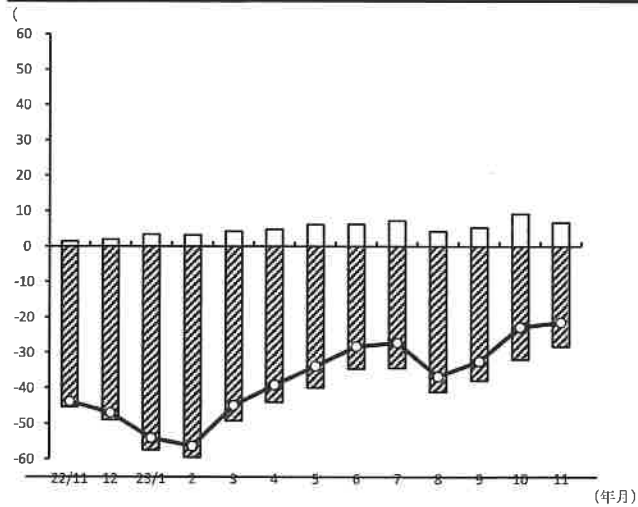
年/月	増加	減少	DI
22/11	11.8	-22.0	-10.2
12	13.3	-23.2	-9.9
23/1	14.9	-26.4	-11.5
2	16.0	-24.2	-8.2
3	19.0	-20.0	-1.0
4	20.6	-15.7	4.9
5	20.0	-13.1	6.9
6	21.7	-10.3	11.4
7	22.8	-15.2	7.6
8	20.2	-14.0	6.2
9	20.5	-13.7	6.8
10	25.8	-11.0	14.8
11	19.1	-6.7	12.4

資金繰り



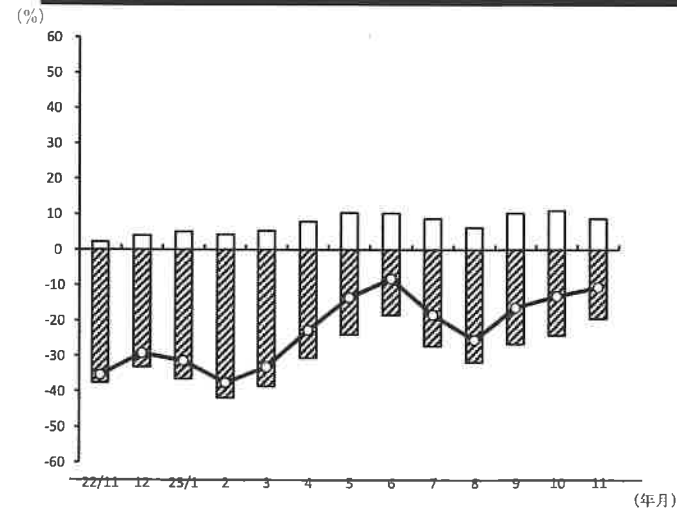
年/月	増加	減少	DI
22/11	0.8	-34.8	-34.0
12	1.4	-35.1	-33.7
23/1	2.8	-40.6	-37.8
2	3.6	-44.0	-40.4
3	3.6	-40.0	-36.4
4	2.3	-31.4	-29.1
5	4.7	-21.6	-16.9
6	4.1	-17.7	-13.6
7	4.8	-21.6	-16.8
8	3.2	-30.3	-27.1
9	4.6	-28.8	-24.2
10	5.4	-22.6	-17.2
11	4.4	-22.0	-17.6

採算



年/月	増加	減少	DI
22/11	1.5	-45.4	-43.9
12	2.0	-49.1	-47.1
23/1	3.4	-57.5	-54.1
2	3.2	-59.6	-56.4
3	4.3	-49.3	-45.0
4	4.9	-44.1	-39.2
5	6.2	-40.0	-33.8
6	6.3	-34.6	-28.3
7	7.2	-34.4	-27.2
8	4.3	-41.1	-36.8
9	5.4	-37.9	-32.5
10	9.1	-31.9	-22.8
11	6.8	-28.3	-21.5

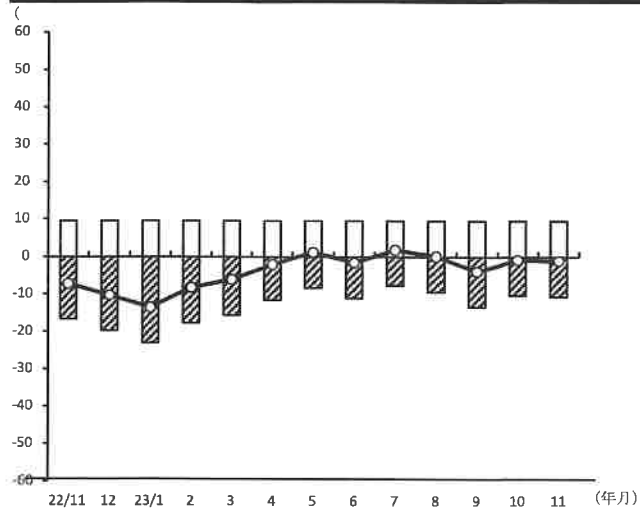
業界の業況



年/月	増加	減少	DI
22/11	2.2	-37.6	-35.4
12	4.0	-33.2	-29.2
23/1	5.1	-36.5	-31.4
2	4.3	-41.9	-37.6
3	5.4	-38.6	-33.2
4	7.9	-30.6	-22.7
5	10.4	-23.9	-13.5
6	10.3	-18.4	-8.1
7	8.8	-27.2	-18.4
8	6.3	-31.8	-25.5
9	10.3	-26.6	-16.3
10	11.0	-24.1	-13.1
11	8.8	-19.4	-10.6

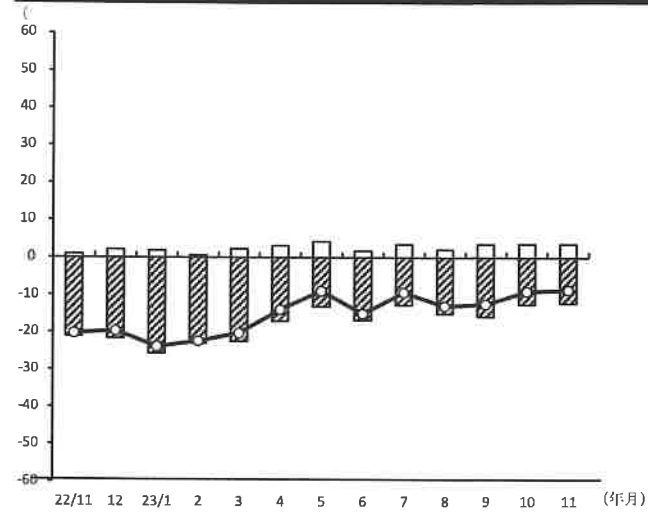
サービス業【理・美容】（前年同月比）

売上額



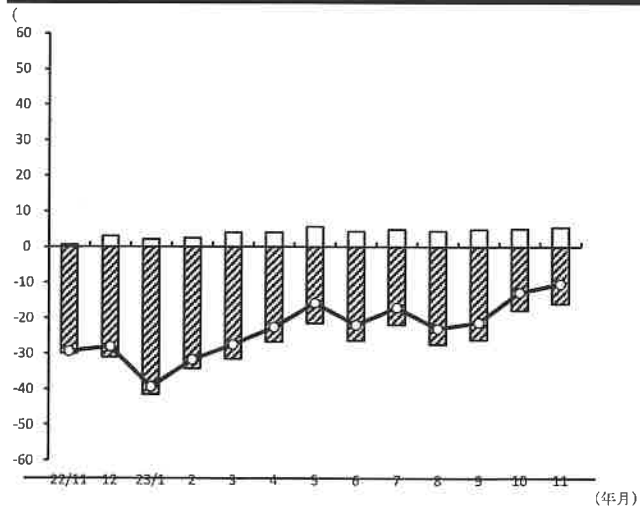
年/月	増加	減少	DI
22/11	9.5	-16.7	-7.2
12	9.5	-19.8	-10.3
23/1	9.5	-23.1	-13.6
2	9.5	-17.7	-8.2
3	9.5	-15.6	-6.1
4	9.5	-11.6	-2.1
5	9.5	-8.3	1.2
6	9.5	-11.1	-1.6
7	9.5	-7.7	1.8
8	9.5	-9.4	0.1
9	9.5	-13.4	-3.9
10	9.5	-10.3	-0.8
11	9.5	-10.6	-1.1

資金繰り



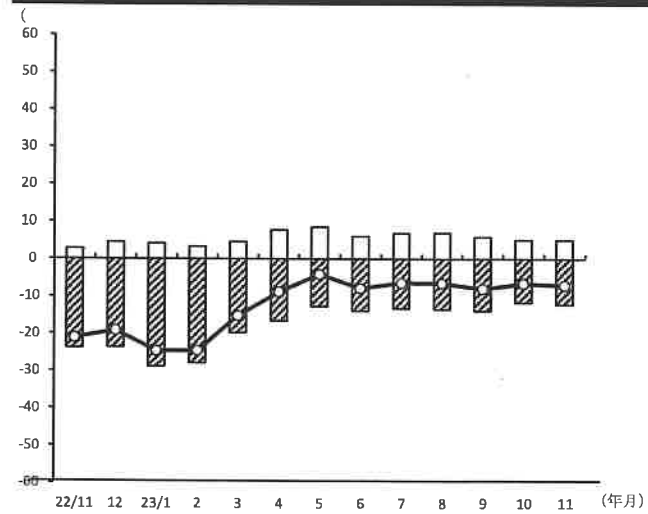
年/月	増加	減少	DI
22/11	0.9	-21.2	-20.3
12	2.0	-21.7	-19.7
23/1	1.8	-25.7	-23.9
2	0.6	-23.0	-22.4
3	2.2	-22.5	-20.3
4	3.1	-17.1	-14.0
5	4.2	-13.2	-9.0
6	1.7	-16.8	-15.1
7	3.4	-12.8	-9.4
8	2.1	-15.1	-13.0
9	3.4	-15.9	-12.5
10	3.5	-12.6	-9.1
11	3.5	-12.2	-8.7

採算



年/月	増加	減少	DI
22/11	0.6	-30.0	-29.4
12	3.0	-31.1	-28.1
23/1	2.1	-41.6	-39.5
2	2.5	-34.3	-31.8
3	4.1	-31.6	-27.5
4	4.1	-26.7	-22.6
5	5.7	-21.5	-15.8
6	4.4	-26.4	-22.0
7	4.9	-22.0	-17.1
8	4.5	-27.5	-23.0
9	4.9	-26.2	-21.3
10	5.1	-17.9	-12.8
11	5.6	-16.0	-10.4

業界の業況



年/月	増加	減少	DI
22/11	2.8	-23.9	-21.1
12	4.5	-23.7	-19.2
23/1	4.2	-28.8	-24.6
2	3.3	-27.9	-24.6
3	4.6	-19.8	-15.2
4	7.8	-16.6	-8.8
5	8.6	-12.7	-4.1
6	6.0	-13.9	-7.9
7	6.9	-13.3	-6.4
8	7.0	-13.5	-6.5
9	5.9	-13.9	-8.0
10	5.1	-11.7	-6.6
11	5.1	-12.2	-7.1