

小規模企業景気動向調査 [2023年6月期調査]

～経済活動の正常化で改善が進むも、借入金返済や供給力に問題を抱える小規模企業景況～

<産業全体>

6月期の産業全体の業況は、売上DIがわずかに悪化、採算・業況DIはわずかに改善し、資金繰りDIが小幅に悪化した。経済活動の正常化を背景に、5期連続で売上DIがプラスで推移し、価格転嫁に向けた取り組みが進み、採算性も改善してきている。一方、コロナ融資の返済開始が、資金繰りの悪化に影響を及ぼしている。また、人手不足から、需要拡大に対し、供給が追いついていない状況にある。

DI	5月	6月	前月比
売上額	109	108	▲0.1
採算	▲31.6	▲29.9	1.7
資金繰り	▲21.2	▲23.2	▲2.0
業況	▲14.4	▲13.2	1.2

<製造業> コスト高が続くも、受注の増加から、設備投資の動きが見られ始めた製造業

製造業は、採算DIがわずかに改善、売上額DI・業況DIがわずかに悪化、資金繰りDIがわずかに悪化した。食料品関連は、採算DIが5期連続で改善し、コスト高に対し、価格転嫁が進んでいる。一方、資金繰りが大幅に悪化し、収支バランスの悪化が見られる。繊維関連は、全DIが改善、一部で受注拡大のための設備投資の動きが見られる。機械・金属関連は、採算DIが悪化、引き続きコスト高の影響を受けている。全業種に共通し、受注の増加から、設備投資の動きがみられる、とのコメントが増えた。

DI	5月	6月	前月比
売上額	121	112	▲0.9
採算	▲34.1	▲32.6	1.5
資金繰り	▲23.7	▲25.0	▲1.3
業況	▲14.9	▲15.5	▲0.6

<建設業> 受注増で好調であるも、コロナ融資の返済開始が本格化し、資金繰りが厳しい建設業

建設業は、売上額・採算・景況DIが小幅に改善、資金繰りが大幅に悪化した。原材料価格の高騰が続いているが、一般住宅やリフォーム工事を中心に受注が増加しており、業況の改善が続く。一方、他業種と異なり、入金までの期間が長いことから、本格化するコロナ融資の返済が資金繰りを圧迫している。また、一部で設備投資による生産性向上の動きが見られるも、慢性的な人手不足から供給が追いついていない。

DI	5月	6月	前月比
売上額	64	109	4.5
採算	▲38.1	▲35.1	3.0
資金繰り	▲26.1	▲31.2	▲5.1
業況	▲22.8	▲18.0	4.8

<小売業> 概ね改善傾向を維持するも、業種により影響の異なる小売業

小売業は、売上額DIがわずかに悪化し、採算DIが小幅に改善、資金繰り・業況DIがわずかに改善した。衣料品関連は、先月に続き全DIが改善、外出機会の増加が必要の増加につながった。食料品関連は、売上DIが大幅に悪化、物価高による消費者の節約志向により、購買頻度が減少している。耐久消費財関連は、売上DIが大幅改善し、電気代の高騰から、省エネを意識したエアコン関連の需要が伸びている。

DI	5月	6月	前月比
売上額	42	34	▲0.8
採算	▲37.0	▲34.5	2.5
資金繰り	▲26.6	▲25.0	1.6
業況	▲22.5	▲20.6	1.9

<サービス業> 好調を維持するも、人手不足や借入金返済に苦しむサービス業

サービス業は、売上額・資金繰りDIが小幅に悪化し、採算・業況DIはわずかに悪化した。旅館関連は、売上額・資金繰りDIが大幅に悪化、売上は5月のゴールデンウィークの需要増から比較すると悪化したものの、依然として全業種の中で最も高い水準を維持している。一方、人手不足の問題から回転率が鈍いことや、借入金返済負担が重くなっている。クリーニング関連は、一般客の利用や、イベント再開による需要増により、全DIが改善した。理・美容関連は安定してきている一方で、借入金返済の本格化により、資金繰りDIが大幅に悪化した。

DI	5月	6月	前月比
売上額	209	17.6	▲3.3
採算	▲17.2	▲17.4	▲0.2
資金繰り	▲8.1	▲11.5	▲3.4
業況	2.7	1.1	▲1.6

調査概要

・調査対象: 全国約300商工会の経営指導員

・調査時点: 2023年6月末

・調査方法: 対象商工会経営指導員による調査票への選択記入式

※DI(景気動向指数)は各調査項目について、増加(好転)企業割合から減少(悪化)企業割合を差し引いた値を示す。

小規模企業景気動向調査 産業全体の業況DIグラフ～過去20年のトレンド～



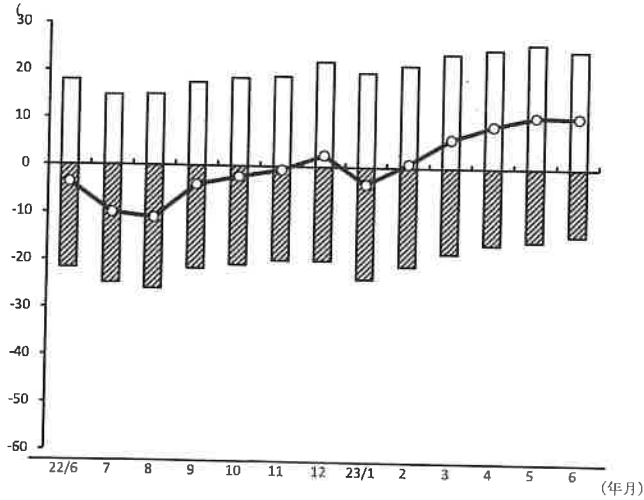
産業全体の業況DIグラフ～直近1年間～



小規模企業景気動向調査(2023年6月期)

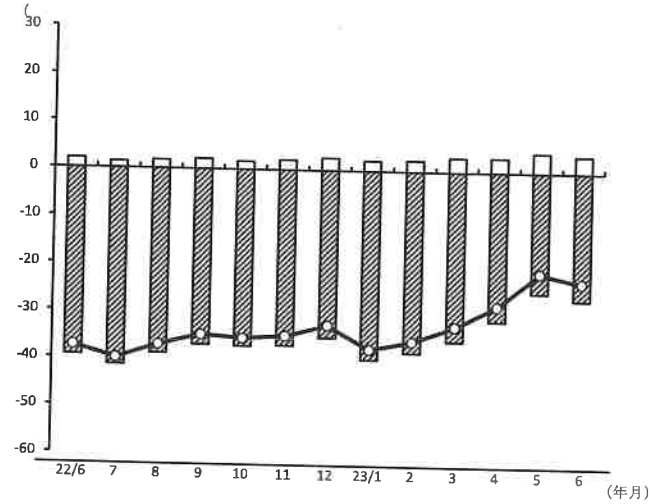
産業全体(前年同月比)

売上額



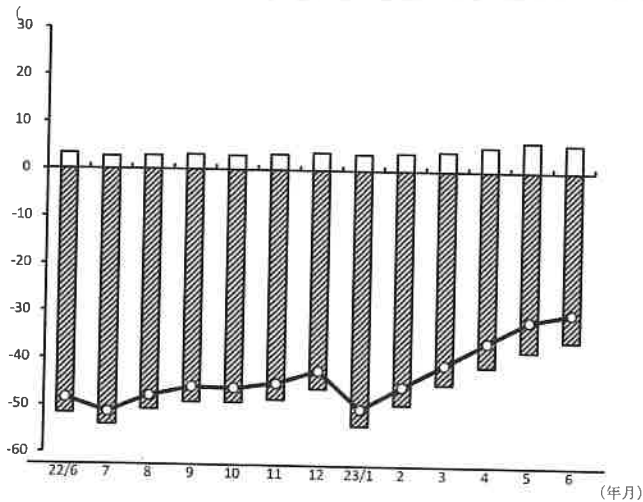
年/月	増加	減少	DI
22/6	18.0	-21.6	-3.6
7	14.8	-24.8	-10.0
8	15.0	-26.0	-11.0
9	17.6	-21.6	-4.0
10	18.6	-20.8	-2.2
11	19.1	-19.8	-0.7
12	22.3	-19.8	2.5
23/1	20.0	-23.6	-3.6
2	21.6	-20.8	0.8
3	24.1	-18.0	6.1
4	25.1	-16.1	9.0
5	26.3	-15.4	10.9
6	24.9	-14.1	10.8

資金繰り



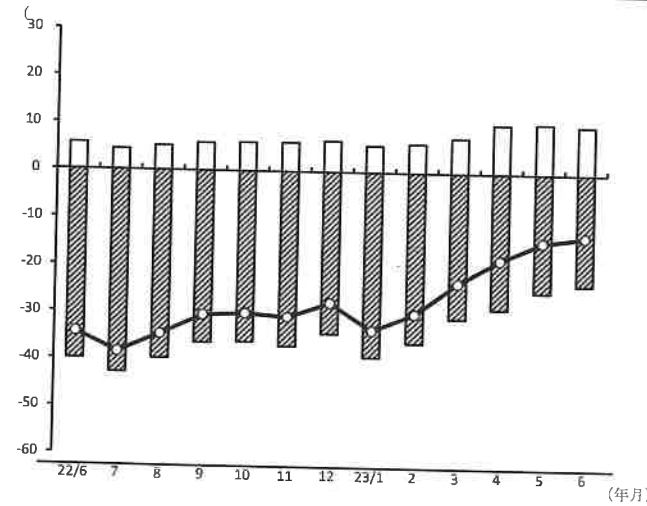
年/月	好転	悪化	DI
22/6	2.0	-39.4	-37.4
7	1.4	-41.4	-40.0
8	1.8	-38.9	-37.1
9	2.1	-37.0	-34.9
10	1.7	-37.3	-35.6
11	2.1	-37.1	-35.0
12	2.7	-35.4	-32.7
23/1	2.2	-39.9	-37.7
2	2.4	-38.3	-35.9
3	3.1	-35.8	-32.7
4	3.1	-31.4	-28.3
5	4.2	-25.4	-21.2
6	3.6	-26.8	-23.2

採算



年/月	増加	減少	DI
22/6	3.3	-51.7	-48.4
7	2.7	-54.1	-51.4
8	2.9	-50.8	-47.9
9	3.2	-49.2	-46.0
10	3.0	-49.2	-46.2
11	3.4	-48.6	-45.2
12	3.8	-46.2	-42.4
23/1	3.5	-54.0	-50.5
2	3.8	-49.5	-45.7
3	4.2	-45.2	-41.0
4	5.2	-41.4	-36.2
5	6.4	-38.0	-31.6
6	5.9	-35.8	-29.9

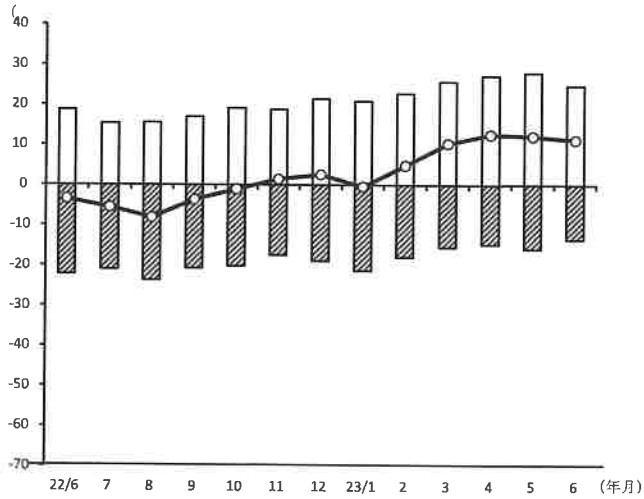
業界の業況



年/月	増加	減少	DI
22/6	5.7	-40.0	-34.3
7	4.4	-42.9	-38.5
8	5.2	-39.8	-34.6
9	5.9	-36.4	-30.5
10	6.1	-36.2	-30.1
11	6.2	-37.0	-30.8
12	6.6	-34.3	-27.7
23/1	5.7	-39.2	-33.5
2	6.2	-36.1	-29.9
3	7.5	-30.8	-23.3
4	10.4	-28.7	-18.3
5	10.7	-25.1	-14.4
6	10.2	-23.4	-13.2

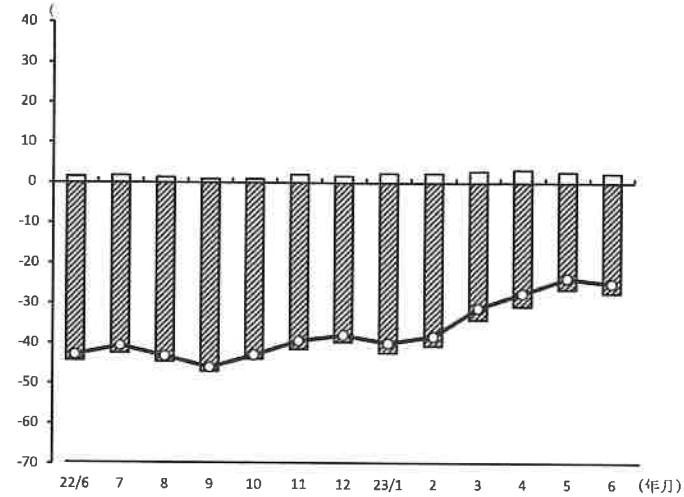
製造業(前年同月比)

売上額



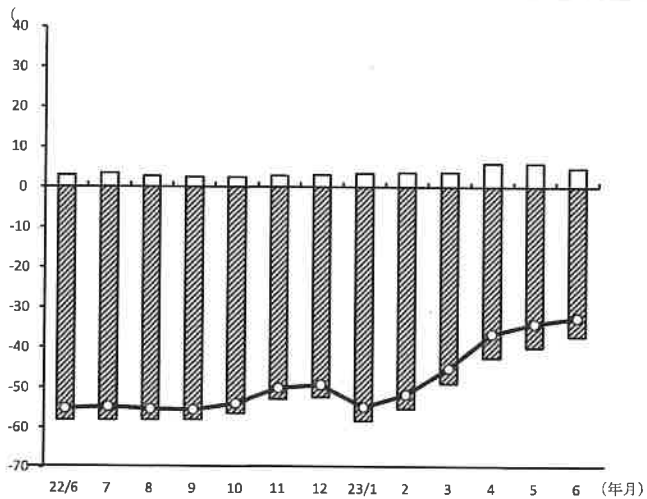
年/月	増加	減少	DI
22/6	18.7	-22.2	-3.5
7	15.4	-21.0	-5.6
8	15.5	-23.7	-8.2
9	17.0	-20.7	-3.7
10	19.1	-20.2	-1.1
11	18.8	-17.4	1.4
12	21.5	-18.9	2.6
23/1	20.9	-21.3	-0.4
2	22.8	-17.9	4.9
3	25.8	-15.4	10.4
4	27.3	-14.7	12.6
5	28.0	-15.9	12.1
6	24.8	-13.6	11.2

資金繰り



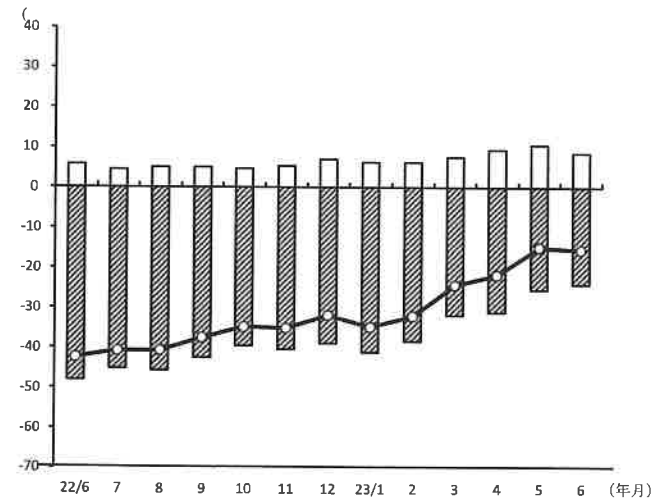
年/月	増加	減少	DI
22/6	1.5	-44.3	-42.8
7	1.8	-42.4	-40.6
8	1.3	-44.5	-43.2
9	0.9	-46.9	-46.0
10	1.0	-43.9	-42.9
11	2.1	-41.4	-39.3
12	1.7	-39.6	-37.9
23/1	2.4	-42.3	-39.9
2	2.4	-40.6	-38.2
3	2.9	-34.0	-31.1
4	3.2	-30.7	-27.5
5	2.7	-26.4	-23.7
6	2.3	-27.3	-25.0

採算



年/月	増加	減少	DI
22/6	2.9	-58.2	-55.3
7	3.4	-58.2	-54.8
8	2.7	-58.1	-55.4
9	2.4	-58.0	-55.6
10	2.4	-56.4	-54.0
11	2.8	-52.9	-50.1
12	3.1	-52.4	-49.3
23/1	3.4	-58.3	-54.9
2	3.6	-55.3	-51.7
3	3.7	-48.9	-45.2
4	6.0	-42.6	-36.6
5	5.9	-40.0	-34.1
6	4.7	-37.3	-32.6

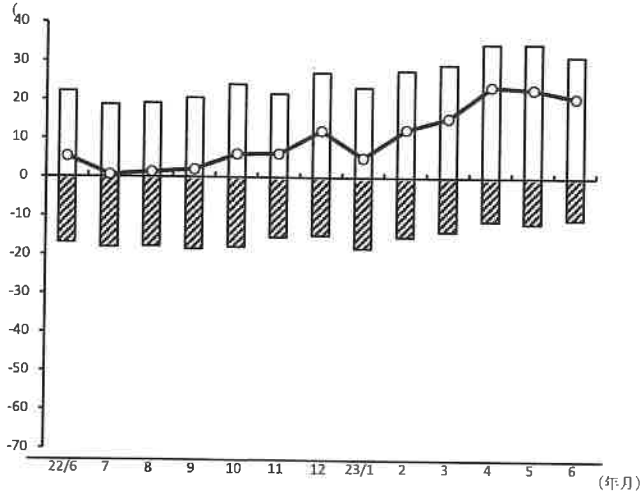
業界の業況



年/月	増加	減少	DI
22/6	5.7	-48.1	-42.4
7	4.4	-45.2	-40.8
8	5.0	-45.7	-40.7
9	5.0	-42.5	-37.5
10	4.7	-39.5	-34.8
11	5.3	-40.4	-35.1
12	7.0	-38.9	-31.9
23/1	6.3	-41.1	-34.8
2	6.3	-38.4	-32.1
3	7.6	-31.9	-24.3
4	9.4	-31.2	-21.8
5	10.6	-25.5	-14.9
6	8.6	-24.1	-15.5

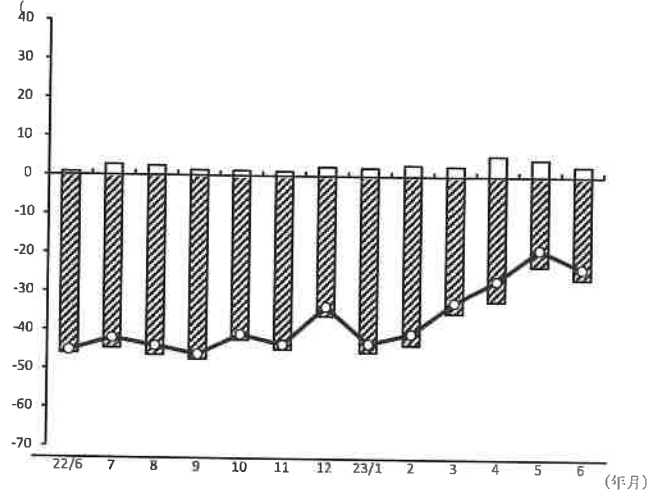
製 造 業 【食料品】 (前年同月比)

売上額



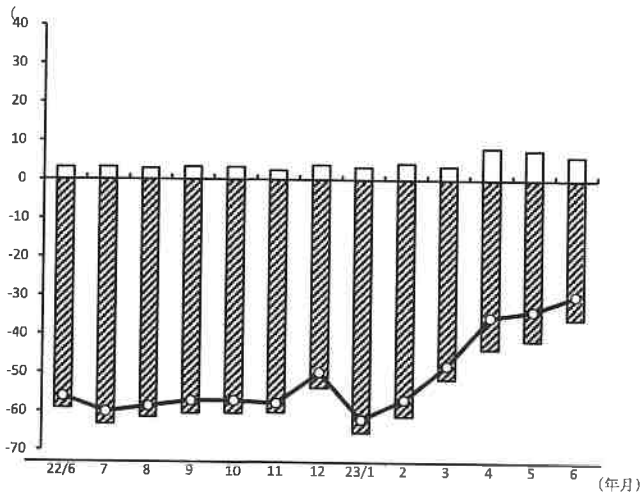
年/月	増加	減少	DI
22/6	22.2	-16.9	5.3
7	18.7	-18.1	0.6
8	19.1	-17.8	1.3
9	20.5	-18.5	2.0
10	24.0	-18.0	6.0
11	21.6	-15.5	6.1
12	27.1	-15.0	12.1
23/1	23.3	-18.2	5.1
2	27.7	-15.3	12.4
3	29.3	-13.9	15.4
4	34.7	-11.1	23.6
5	34.7	-11.8	22.9
6	31.4	-10.7	20.7

資金繰り



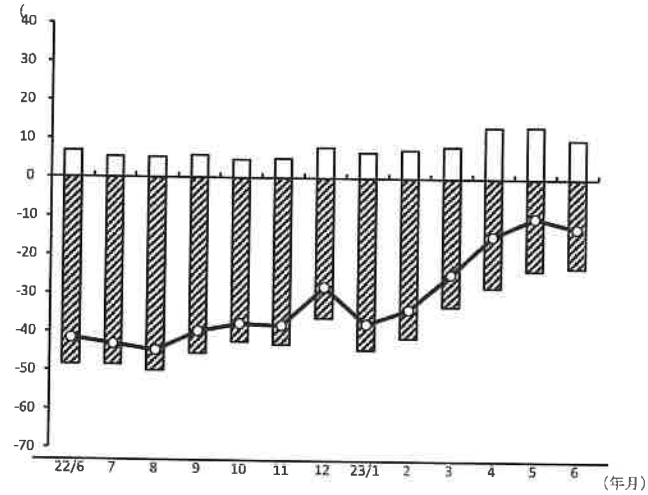
年/月	増加	減少	DI
22/6	0.8	-46.0	-45.2
7	2.7	-44.7	-42.0
8	2.4	-46.4	-44.0
9	1.3	-47.5	-46.2
10	1.4	-42.4	-41.0
11	1.2	-44.8	-43.6
12	2.4	-36.1	-33.7
23/1	2.2	-45.5	-43.3
2	2.9	-43.6	-40.7
3	2.7	-35.2	-32.5
4	5.3	-32.2	-26.9
5	4.4	-23.1	-18.7
6	2.7	-26.3	-23.6

採算



年/月	増加	減少	DI
22/6	3.1	-59.2	-56.1
7	3.2	-63.3	-60.1
8	2.9	-61.5	-58.6
9	3.3	-60.5	-57.2
10	3.3	-60.4	-57.1
11	2.5	-60.3	-57.8
12	3.9	-53.7	-49.8
23/1	3.3	-65.3	-62.0
2	4.3	-61.1	-56.8
3	3.5	-51.6	-48.1
4	8.3	-43.8	-35.5
5	7.7	-41.6	-33.9
6	6.1	-36.0	-29.9

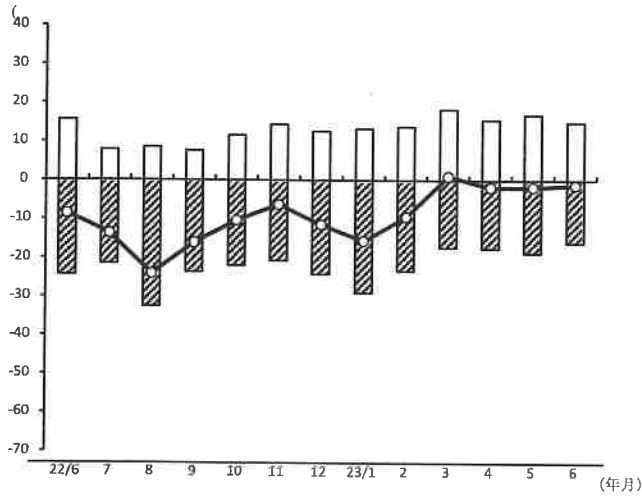
業界の業況



年/月	増加	減少	DI
22/6	6.9	-48.5	-41.6
7	5.4	-48.5	-43.1
8	5.3	-50.0	-44.7
9	5.8	-45.5	-39.7
10	4.7	-42.4	-37.7
11	5.0	-43.1	-38.1
12	8.0	-36.1	-28.1
23/1	6.7	-44.4	-37.7
2	7.4	-41.3	-33.9
3	8.3	-33.0	-24.7
4	13.4	-28.2	-14.8
5	13.6	-23.6	-10.0
6	10.2	-22.9	-12.7

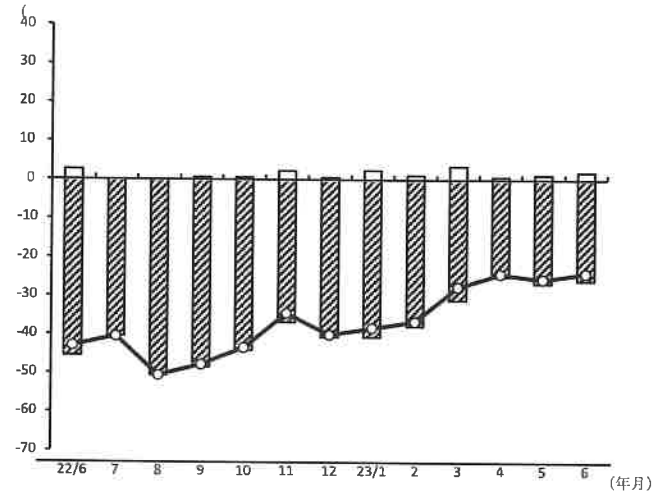
製 造 業【繊維】（前年同月比）

売上額



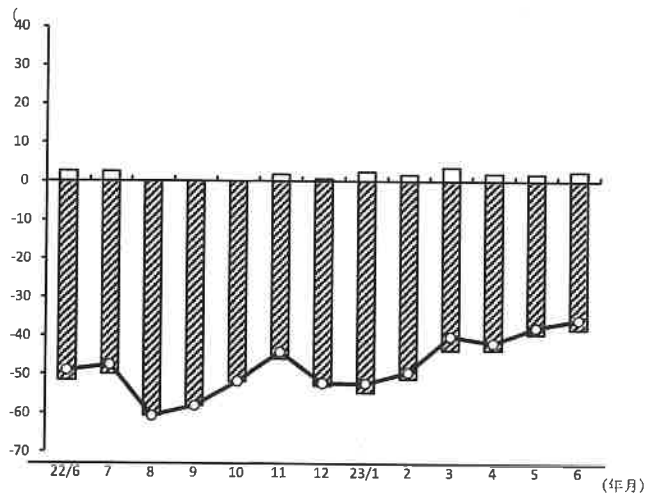
年/月	増加	減少	DI
22/6	15.7	-24.3	-8.6
7	7.8	-21.5	-13.7
8	8.5	-32.6	-24.1
9	7.6	-23.7	-16.1
10	11.6	-22.0	-10.4
11	14.4	-20.7	-6.3
12	12.7	-24.2	-11.5
23/1	13.4	-29.1	-15.7
2	13.9	-23.4	-9.5
3	18.4	-17.3	1.1
4	15.7	-17.5	-1.8
5	16.9	-18.7	-1.8
6	14.9	-16.1	-1.2

資金繰り



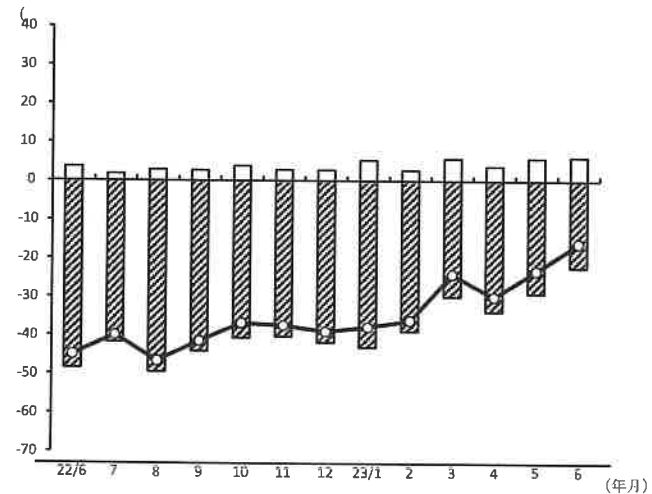
年/月	増加	減少	DI
22/6	2.6	-45.5	-42.9
7	0.0	-40.5	-40.5
8	0.0	-50.6	-50.6
9	0.6	-48.4	-47.8
10	0.6	-44.0	-43.4
11	2.3	-36.8	-34.5
12	0.6	-40.7	-40.1
23/1	2.4	-40.7	-38.3
2	1.2	-37.8	-36.6
3	3.5	-31.1	-27.6
4	0.7	-25.0	-24.3
5	1.2	-26.8	-25.6
6	1.9	-26.0	-24.1

採算



年/月	増加	減少	DI
22/6	2.6	-51.6	-49.0
7	2.4	-50.0	-47.6
8	0.0	-60.7	-60.7
9	0.0	-58.1	-58.1
10	0.0	-51.7	-51.7
11	1.8	-46.0	-44.2
12	0.6	-52.8	-52.2
23/1	2.4	-54.7	-52.3
2	1.7	-51.2	-49.5
3	3.5	-43.7	-40.2
4	1.9	-43.8	-41.9
5	1.8	-39.6	-37.8
6	2.5	-38.3	-35.8

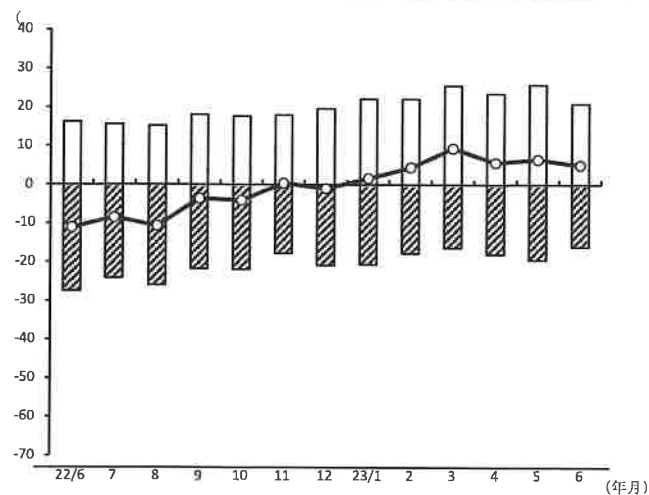
業界の業況



年/月	増加	減少	DI
22/6	3.6	-48.5	-44.9
7	1.8	-41.7	-39.9
8	2.9	-49.5	-46.6
9	2.7	-44.1	-41.4
10	3.9	-40.7	-36.8
11	2.9	-40.3	-37.4
12	2.8	-41.8	-39.0
23/1	5.3	-43.1	-37.8
2	2.8	-38.9	-36.1
3	5.8	-29.9	-24.1
4	3.8	-33.8	-30.0
5	5.9	-29.1	-23.2
6	6.2	-22.3	-16.1

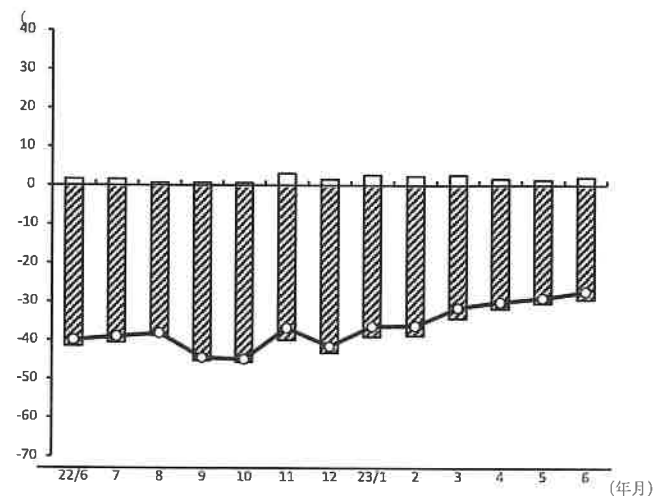
製 造 業 【機械・金属】（前年同月比）

売上額



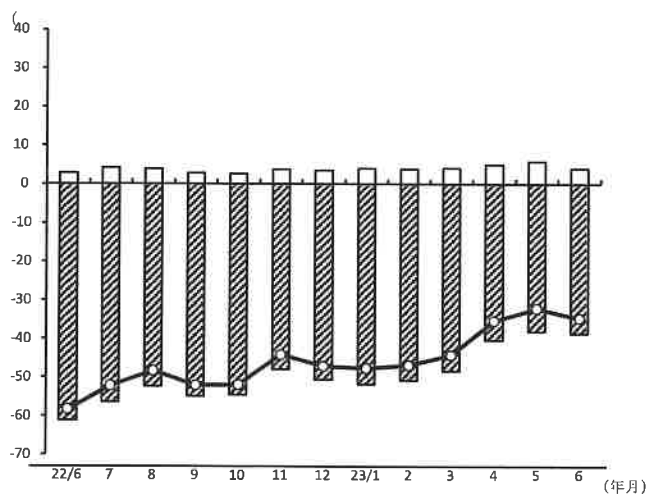
年/月	増加	減少	DI
22/6	16.3	-27.4	-11.1
7	15.6	-24.1	-8.5
8	15.2	-25.9	-10.7
9	18.1	-21.7	-3.6
10	17.7	-21.8	-4.1
11	18.0	-17.6	0.4
12	19.7	-20.7	-1.0
23/1	22.2	-20.6	1.6
2	22.2	-17.7	4.5
3	25.6	-16.2	9.4
4	23.6	-17.9	5.7
5	25.9	-19.4	6.5
6	21.0	-16.0	5.0

資金繰り



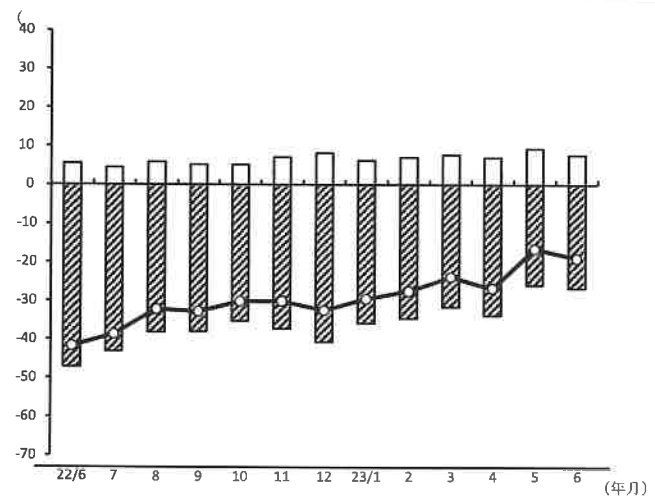
年/月	増加	減少	DI
22/6	1.6	-41.5	-39.9
7	1.6	-40.6	-39.0
8	0.7	-38.8	-38.1
9	0.7	-45.2	-44.5
10	0.7	-45.6	-44.9
11	3.1	-39.9	-36.8
12	1.6	-43.2	-41.6
23/1	2.7	-39.1	-36.4
2	2.5	-38.8	-36.3
3	2.7	-34.3	-31.6
4	1.7	-31.8	-30.1
5	1.3	-30.4	-29.1
6	2.0	-29.4	-27.4

採算



年/月	増加	減少	DI
22/6	2.9	-61.2	-58.3
7	4.2	-56.4	-52.2
8	3.9	-52.3	-48.4
9	2.8	-54.9	-52.1
10	2.6	-54.5	-51.9
11	3.8	-48.0	-44.2
12	3.5	-50.7	-47.2
23/1	4.0	-51.7	-47.7
2	3.9	-50.8	-46.9
3	4.1	-48.4	-44.3
4	5.0	-40.4	-35.4
5	5.9	-38.1	-32.2
6	4.0	-38.7	-34.7

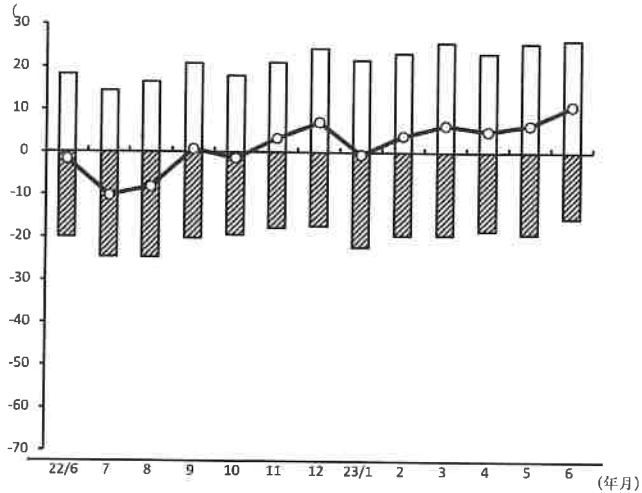
業界の業況



年/月	増加	減少	DI
22/6	5.5	-47.2	-41.7
7	4.5	-43.1	-38.6
8	5.9	-38.1	-32.2
9	5.2	-38.0	-32.8
10	5.2	-35.3	-30.1
11	7.1	-37.2	-30.1
12	8.2	-40.7	-32.5
23/1	6.3	-35.8	-29.5
2	7.1	-34.6	-27.5
3	7.8	-31.6	-23.8
4	7.0	-33.8	-26.8
5	9.4	-25.9	-16.5
6	7.7	-26.7	-19.0

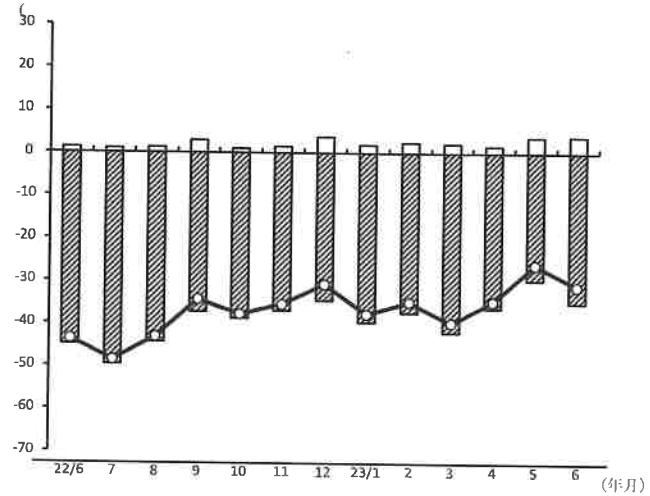
建設業(前年同月比)

売上額



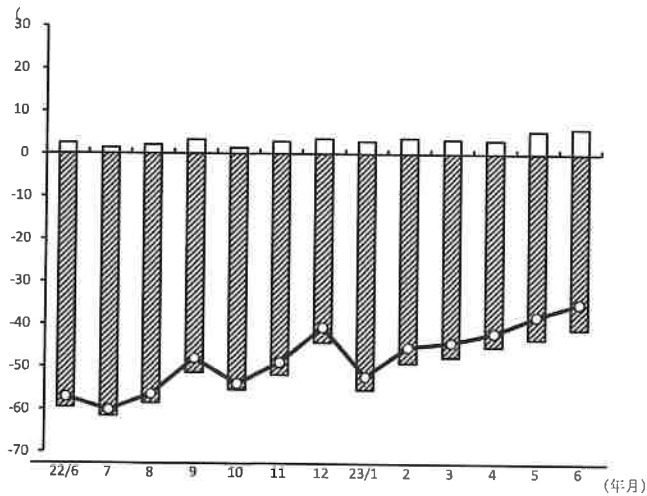
年/月	増加	減少	DI
22/6	18.3	-20.0	-1.7
7	14.4	-24.6	-10.2
8	16.5	-24.7	-8.2
9	20.9	-20.2	0.7
10	18.0	-19.4	-1.4
11	21.1	-17.8	3.3
12	24.4	-17.3	7.1
23/1	21.7	-22.2	-0.5
2	23.4	-19.5	3.9
3	25.8	-19.4	6.4
4	23.4	-18.4	5.0
5	25.6	-19.2	6.4
6	26.3	-15.4	10.9

資金繰り



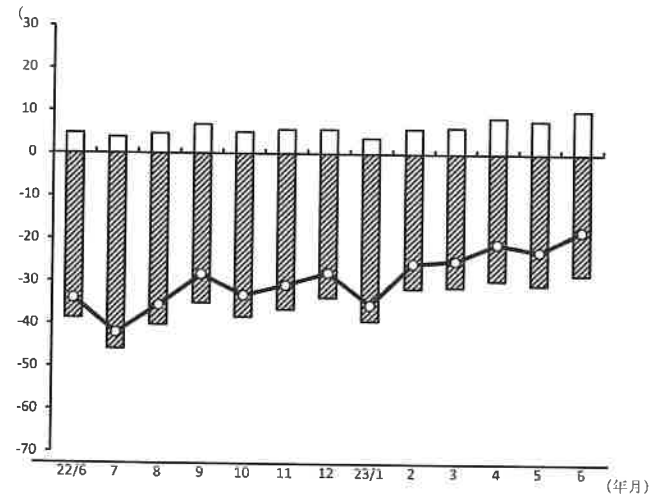
年/月	増加	減少	DI
22/6	1.2	-44.9	-43.7
7	1.0	-49.6	-48.6
8	1.2	-44.3	-43.1
9	2.9	-37.3	-34.4
10	1.0	-38.8	-37.8
11	1.5	-37.0	-35.5
12	3.8	-34.6	-30.8
23/1	1.9	-39.7	-37.8
2	2.5	-37.4	-34.9
3	2.2	-42.0	-39.8
4	1.6	-36.4	-34.8
5	3.7	-29.8	-26.1
6	3.9	-35.1	-31.2

採算



年/月	増加	減少	DI
22/6	2.5	-59.6	-57.1
7	1.4	-61.6	-60.2
8	2.1	-58.5	-56.4
9	3.3	-51.4	-48.1
10	1.4	-55.3	-53.9
11	2.9	-51.9	-49.0
12	3.6	-44.3	-40.7
23/1	3.0	-55.3	-52.3
2	3.7	-49.1	-45.4
3	3.4	-47.7	-44.3
4	3.2	-45.3	-42.1
5	5.4	-43.5	-38.1
6	6.0	-41.1	-35.1

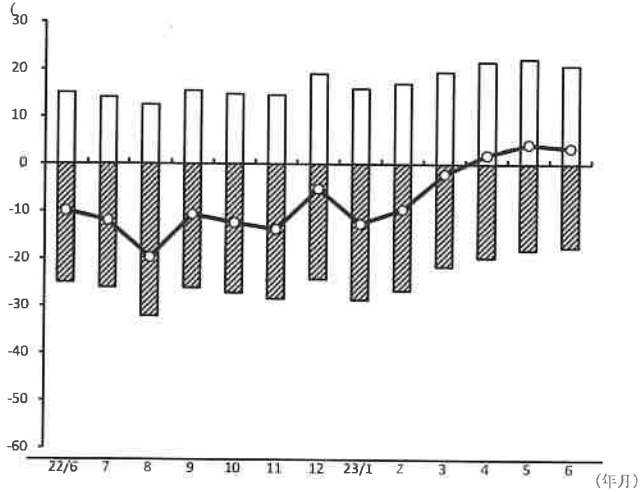
業界の業況



年/月	増加	減少	DI
22/6	4.7	-38.7	-34.0
7	3.8	-45.9	-42.1
8	4.6	-40.2	-35.6
9	6.8	-35.1	-28.3
10	5.1	-38.3	-33.2
11	5.7	-36.5	-30.8
12	5.8	-33.7	-27.9
23/1	3.7	-39.2	-35.5
2	5.9	-31.6	-25.7
3	6.2	-31.2	-25.0
4	8.6	-29.6	-21.0
5	7.9	-30.7	-22.8
6	10.3	-28.3	-18.0

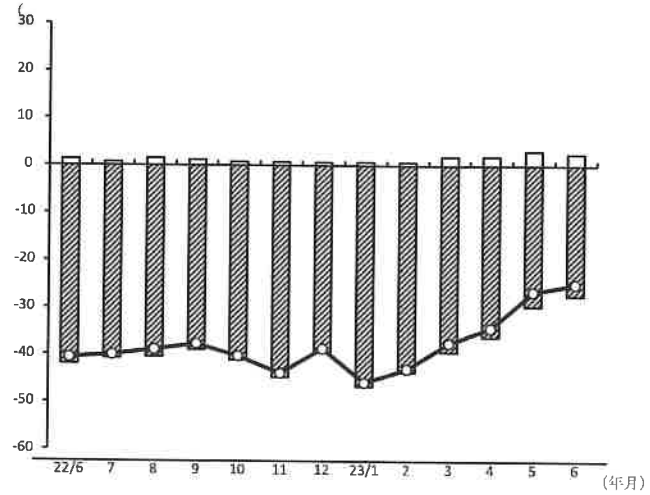
小 売 業(前年同月比)

売上額



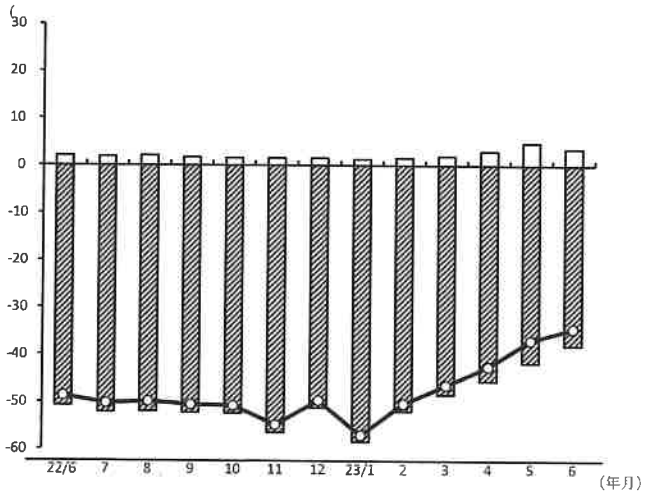
年/月	増加	減少	DI
22/6	15.1	-25.0	-9.9
7	14.1	-26.1	-12.0
8	12.5	-32.2	-19.7
9	15.5	-26.2	-10.7
10	14.8	-27.2	-12.4
11	14.6	-28.4	-13.8
12	19.1	-24.3	-5.2
23/1	16.0	-28.6	-12.6
2	17.1	-26.7	-9.6
3	19.5	-21.6	-2.1
4	21.7	-19.7	2.0
5	22.3	-18.1	4.2
6	20.9	-17.5	3.4

資金繰り



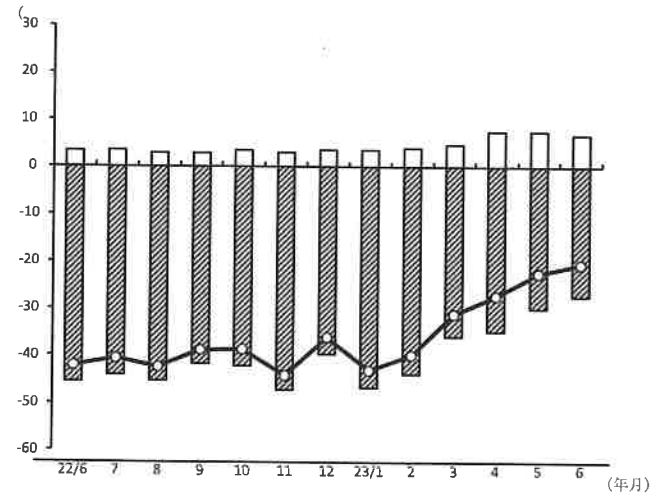
年/月	増加	減少	DI
22/6	1.3	-41.9	-40.6
7	0.7	-40.7	-40.0
8	1.5	-40.4	-38.9
9	1.2	-38.9	-37.7
10	0.8	-41.1	-40.3
11	0.8	-44.7	-43.9
12	0.7	-39.4	-38.7
23/1	0.8	-46.7	-45.9
2	0.7	-43.7	-43.0
3	1.9	-39.4	-37.5
4	1.9	-36.2	-34.3
5	3.1	-29.7	-26.6
6	2.5	-27.5	-25.0

採算



年/月	増加	減少	DI
22/6	2.1	-50.8	-48.7
7	1.9	-52.2	-50.3
8	2.1	-52.0	-49.9
9	1.7	-52.3	-50.6
10	1.6	-52.4	-50.8
11	1.6	-56.5	-54.9
12	1.6	-51.3	-49.7
23/1	1.3	-58.4	-57.1
2	1.6	-52.0	-50.4
3	2.0	-48.5	-46.5
4	3.0	-45.6	-42.6
5	4.8	-41.8	-37.0
6	3.6	-38.1	-34.5

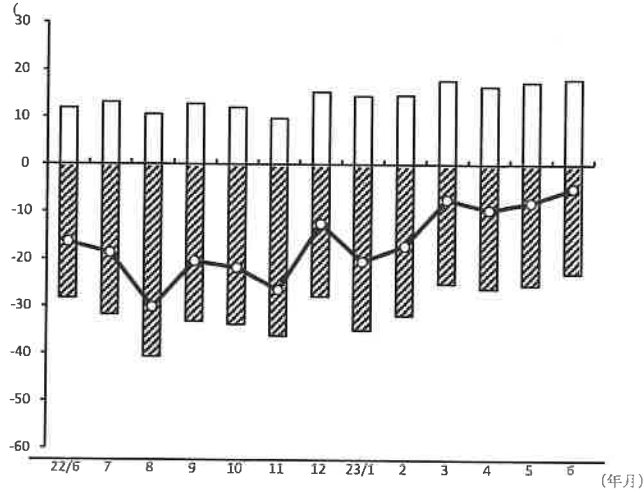
業界の業況



年/月	増加	減少	DI
22/6	3.4	-45.5	-42.1
7	3.5	-44.1	-40.6
8	2.9	-45.3	-42.4
9	2.9	-41.7	-38.8
10	3.5	-42.2	-38.7
11	3.0	-47.2	-44.2
12	3.6	-39.7	-36.1
23/1	3.6	-46.7	-43.1
2	4.0	-43.9	-39.9
3	4.7	-35.9	-31.2
4	7.5	-34.8	-27.3
5	7.5	-30.0	-22.5
6	6.8	-27.4	-20.6

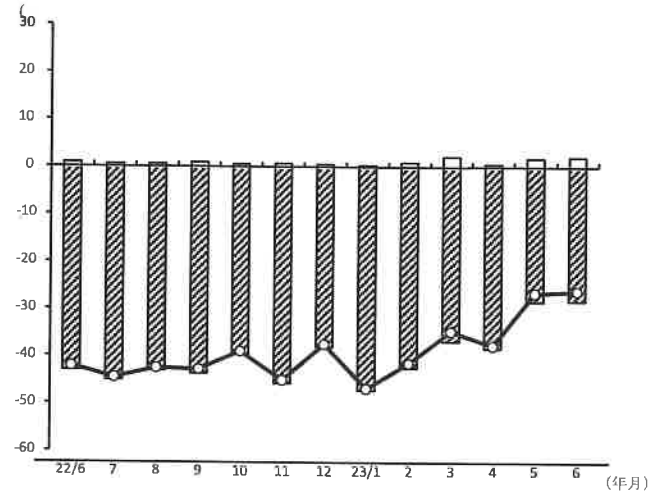
小売業【衣料品】（前年同月比）

売上額



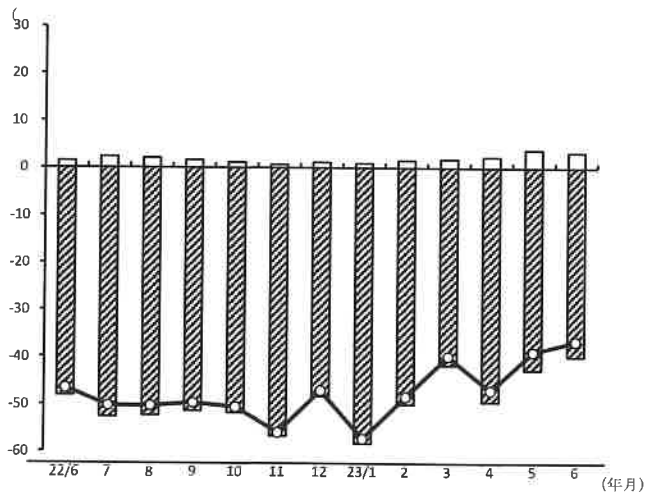
年/月	増加	減少	DI
22/6	11.9	-28.3	-16.4
7	13.1	-31.8	-18.7
8	10.5	-40.7	-30.2
9	12.8	-33.2	-20.4
10	12.0	-33.8	-21.8
11	9.7	-36.2	-26.5
12	15.4	-27.9	-12.5
23/1	14.5	-35.0	-20.5
2	14.7	-31.9	-17.2
3	17.8	-25.2	-7.4
4	16.6	-26.2	-9.6
5	17.4	-25.5	-8.1
6	18.0	-23.0	-5.0

資金繰り



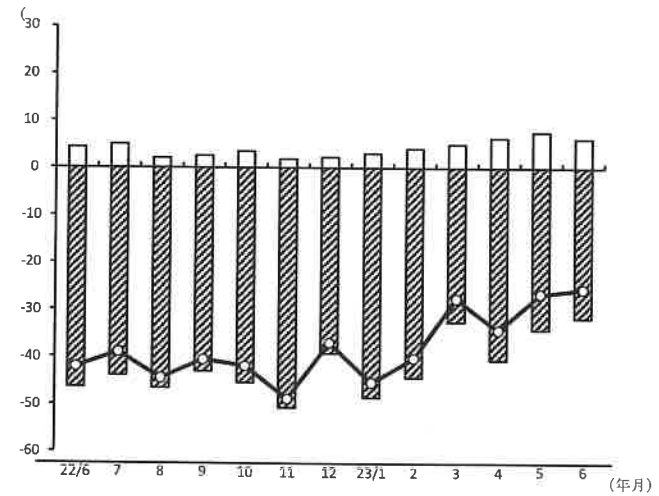
年/月	増加	減少	DI
22/6	0.9	-43.0	-42.1
7	0.6	-45.1	-44.5
8	0.6	-43.1	-42.5
9	0.9	-43.7	-42.8
10	0.6	-39.6	-39.0
11	0.7	-45.8	-45.1
12	0.6	-38.1	-37.5
23/1	0.4	-47.3	-46.9
2	1.0	-42.5	-41.5
3	2.2	-36.9	-34.7
4	0.6	-38.4	-37.8
5	1.8	-28.4	-26.6
6	2.1	-28.3	-26.2

採算



年/月	増加	減少	DI
22/6	1.5	-48.1	-46.6
7	2.4	-52.7	-50.3
8	2.1	-52.4	-50.3
9	1.7	-51.4	-49.7
10	1.2	-51.8	-50.6
11	0.7	-56.7	-56.0
12	1.2	-48.3	-47.1
23/1	1.0	-58.3	-57.3
2	1.6	-50.0	-48.4
3	1.9	-41.8	-39.9
4	2.4	-49.5	-47.1
5	3.8	-42.8	-39.0
6	3.3	-40.0	-36.7

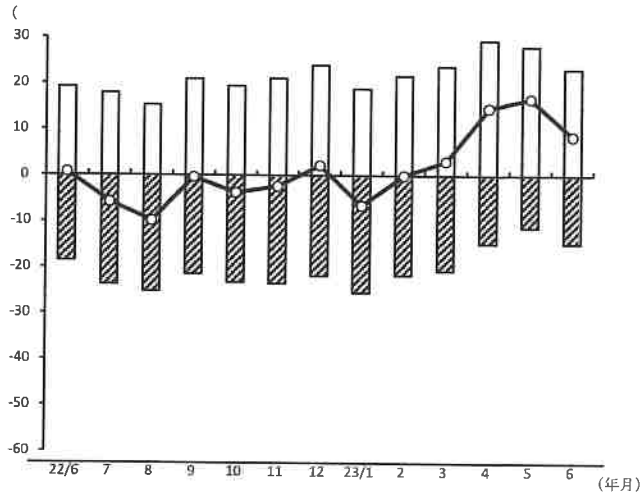
業界の業況



年/月	増加	減少	DI
22/6	4.3	-46.4	-42.1
7	5.0	-44.0	-39.0
8	2.1	-46.6	-44.5
9	2.5	-43.1	-40.6
10	3.5	-45.4	-41.9
11	1.9	-50.7	-48.8
12	2.3	-39.3	-37.0
23/1	3.1	-48.5	-45.4
2	4.1	-44.4	-40.3
3	5.0	-32.6	-27.6
4	6.4	-40.7	-34.3
5	7.6	-34.2	-26.6
6	6.2	-31.8	-25.6

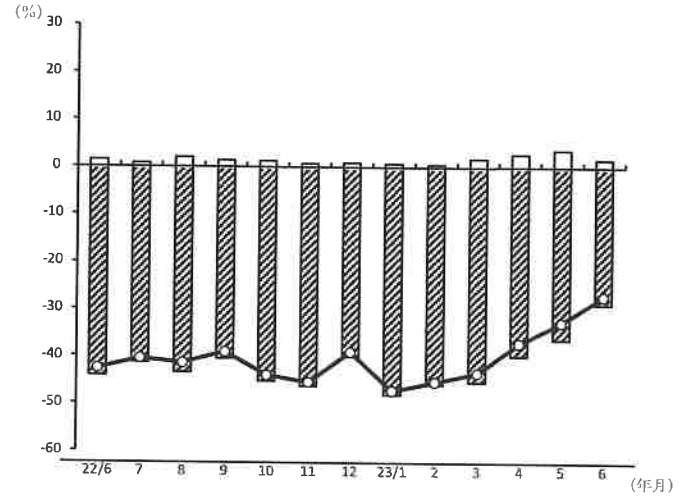
小売業【食料品】（前年同月比）

売上額



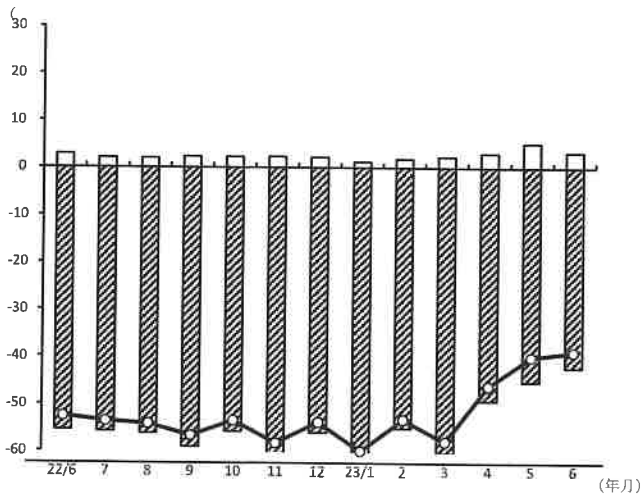
年/月	増加	減少	DI
22/6	19.2	-18.5	0.7
7	17.9	-23.7	-5.8
8	15.3	-25.2	-9.9
9	21.0	-21.4	-0.4
10	19.4	-23.2	-3.8
11	21.1	-23.5	-2.4
12	24.0	-21.8	2.2
23/1	18.9	-25.5	-6.6
2	21.7	-21.7	0.0
3	23.8	-20.7	3.1
4	29.4	-14.7	14.7
5	28.1	-11.4	16.7
6	23.2	-14.7	8.5

資金繰り



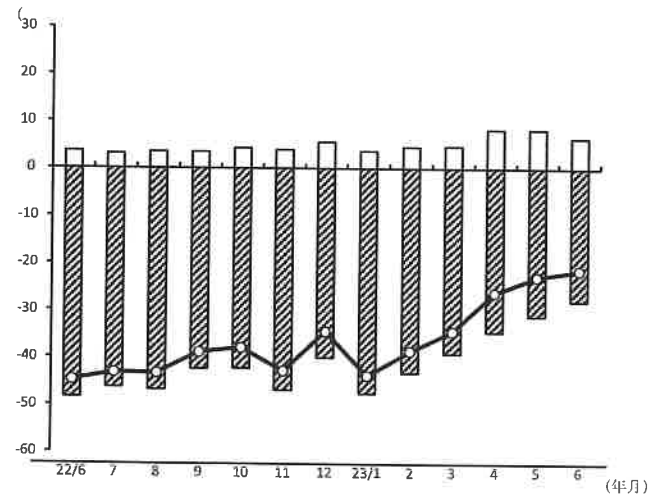
年/月	増加	減少	DI
22/6	1.5	-44.1	-42.6
7	0.8	-41.3	-40.5
8	2.0	-43.4	-41.4
9	1.4	-40.5	-39.1
10	1.3	-45.3	-44.0
11	0.8	-46.3	-45.5
12	1.0	-40.1	-39.1
23/1	0.8	-48.1	-47.3
2	0.6	-46.0	-45.4
3	1.9	-45.4	-43.5
4	2.7	-39.9	-37.2
5	3.6	-36.4	-32.8
6	1.7	-28.9	-27.2

採算



年/月	増加	減少	DI
22/6	2.9	-55.5	-52.6
7	2.1	-55.8	-53.7
8	2.0	-56.2	-54.2
9	2.4	-59.1	-56.7
10	2.3	-55.8	-53.5
11	2.4	-60.7	-58.3
12	2.2	-56.1	-53.9
23/1	1.3	-61.3	-60.0
2	1.9	-55.2	-53.3
3	2.4	-60.4	-58.0
4	3.1	-49.3	-46.2
5	5.2	-45.3	-40.1
6	3.3	-42.3	-39.0

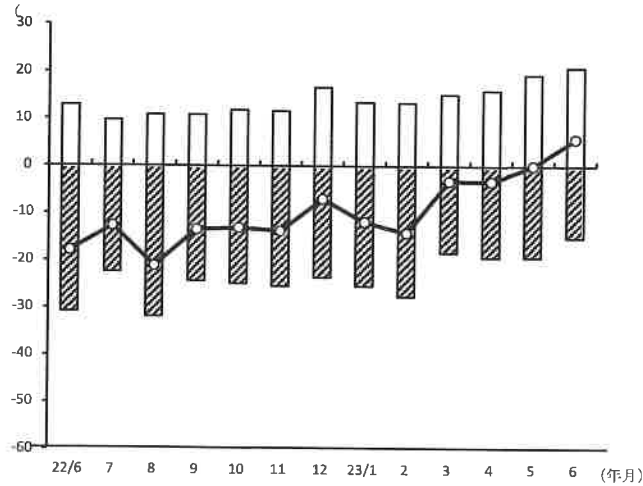
業界の業況



年/月	増加	減少	DI
22/6	3.6	-48.4	-44.8
7	3.1	-46.3	-43.2
8	3.5	-46.8	-43.3
9	3.5	-42.4	-38.9
10	4.3	-42.3	-38.0
11	4.0	-46.9	-42.9
12	5.6	-40.1	-34.5
23/1	3.7	-47.6	-43.9
2	4.6	-43.3	-38.7
3	4.7	-39.2	-34.5
4	8.3	-34.6	-26.3
5	8.3	-31.2	-22.9
6	6.5	-28.0	-21.5

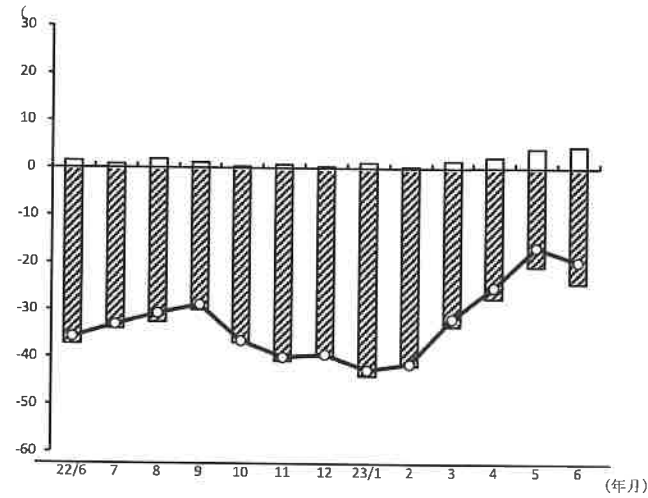
小 売 業 【耐久消費財】 (前年同月比)

売上額



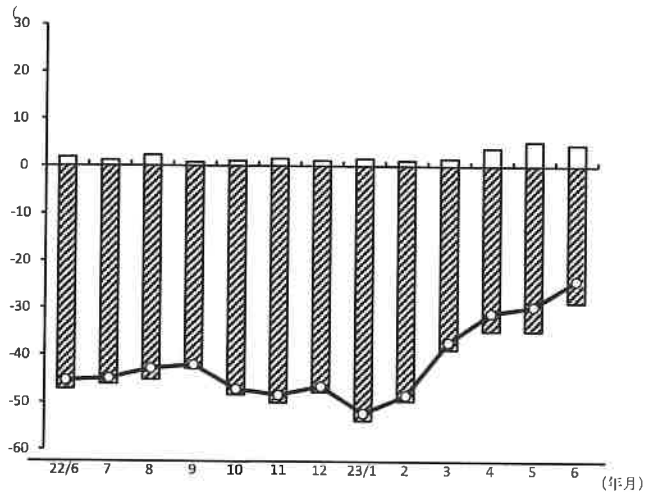
年/月	増加	減少	DI
22/6	12.9	-30.8	-17.9
7	9.7	-22.4	-12.7
8	10.8	-31.9	-21.1
9	10.8	-24.3	-13.5
10	11.8	-24.9	-13.1
11	11.6	-25.4	-13.8
12	16.6	-23.6	-7.0
23/1	13.5	-25.4	-11.9
2	13.4	-27.6	-14.2
3	15.1	-18.3	-3.2
4	16.0	-19.3	-3.3
5	19.3	-19.3	0.0
6	20.9	-15.2	5.7

資金繰り



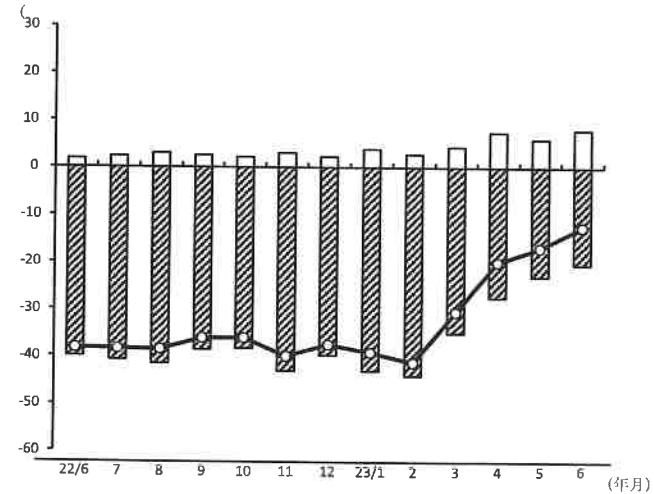
年/月	増加	減少	DI
22/6	1.5	-37.2	-35.7
7	0.8	-33.9	-33.1
8	1.9	-32.6	-30.7
9	1.1	-30.0	-28.9
10	0.4	-36.9	-36.5
11	0.8	-40.8	-40.0
12	0.4	-39.8	-39.4
23/1	1.2	-43.9	-42.7
2	0.4	-41.8	-41.4
3	1.6	-33.4	-31.8
4	2.3	-27.5	-25.2
5	4.1	-20.8	-16.7
6	4.6	-24.3	-19.7

採算



年/月	増加	減少	DI
22/6	1.8	-47.2	-45.4
7	1.2	-46.2	-45.0
8	2.3	-45.2	-42.9
9	0.8	-42.9	-42.1
10	1.1	-48.3	-47.2
11	1.6	-50.0	-48.4
12	1.2	-47.8	-46.6
23/1	1.6	-53.9	-52.3
2	1.2	-49.7	-48.5
3	1.6	-38.9	-37.3
4	3.8	-34.9	-31.1
5	5.2	-34.9	-29.7
6	4.6	-28.8	-24.2

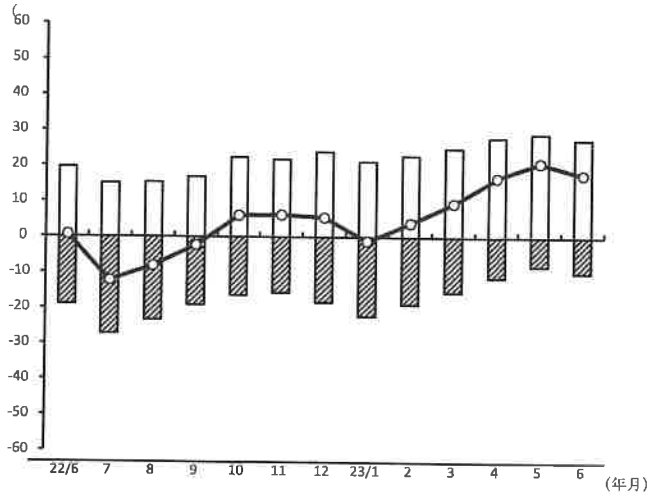
業界の業況



年/月	増加	減少	DI
22/6	1.8	-40.0	-38.2
7	2.4	-40.8	-38.4
8	3.0	-41.5	-38.5
9	2.5	-38.6	-36.1
10	2.2	-38.3	-36.1
11	3.1	-43.1	-40.0
12	2.3	-39.8	-37.5
23/1	3.9	-43.1	-39.2
2	2.8	-44.1	-41.3
3	4.4	-35.0	-30.6
4	7.5	-27.5	-20.0
5	6.0	-23.0	-17.0
6	8.0	-20.5	-12.5

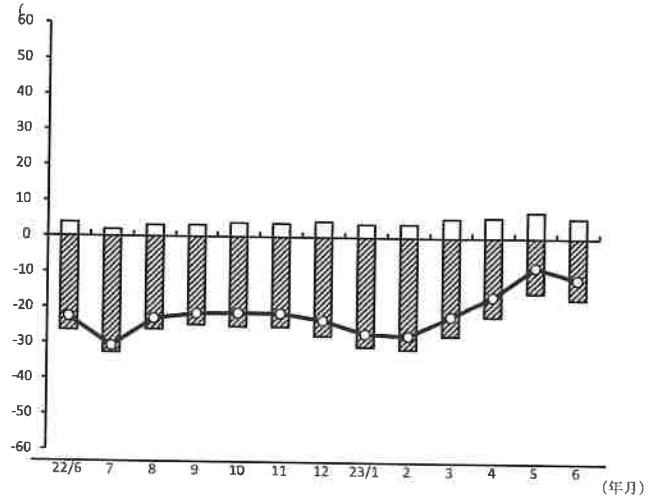
サービス業(前年同月比)

売上額



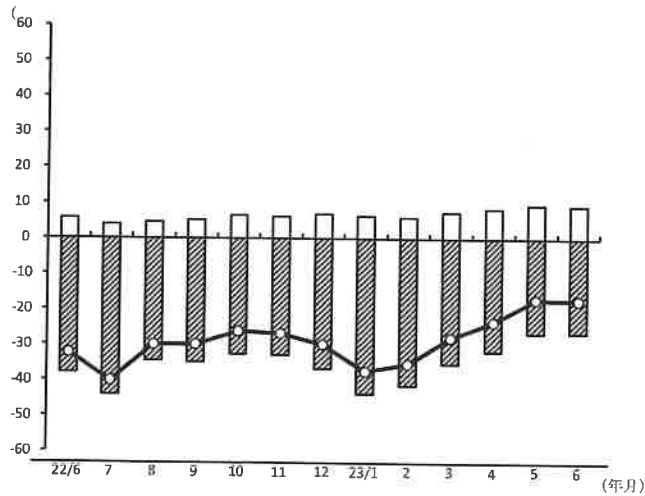
年/月	増加	減少	DI
22/6	19.6	-19.0	0.6
7	15.0	-27.3	-12.3
8	15.3	-23.4	-8.1
9	16.8	-19.1	-2.3
10	22.4	-16.4	6.0
11	21.8	-15.6	6.2
12	23.9	-18.4	5.5
23/1	21.2	-22.3	-1.1
2	22.8	-18.9	3.9
3	25.0	-15.5	9.5
4	28.0	-11.3	16.7
5	29.0	-8.1	20.9
6	27.5	-9.9	17.6

資金繰り



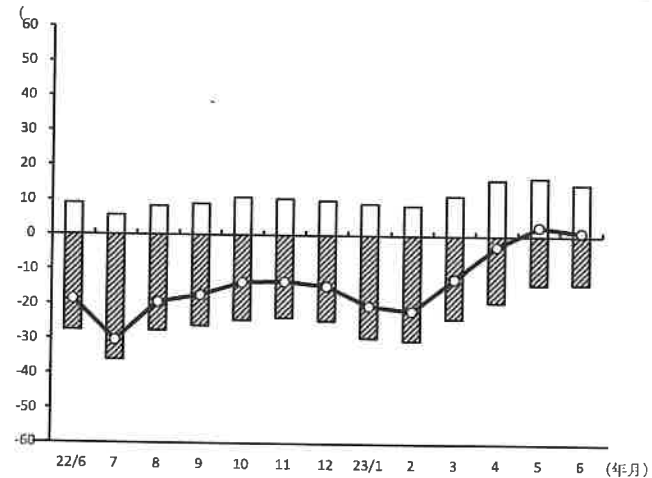
年/月	増加	減少	DI
22/6	3.8	-26.4	-22.6
7	1.9	-32.7	-30.8
8	3.1	-26.1	-23.0
9	3.2	-24.8	-21.6
10	3.9	-25.3	-21.4
11	3.8	-25.3	-21.5
12	4.4	-27.8	-23.4
23/1	3.7	-30.8	-27.1
2	3.8	-31.4	-27.6
3	5.4	-27.5	-22.1
4	5.7	-22.2	-16.5
5	7.3	-15.4	-8.1
6	5.6	-17.1	-11.5

採算



年/月	増加	減少	DI
22/6	5.6	-38.0	-32.4
7	3.9	-44.1	-40.2
8	4.5	-34.5	-30.0
9	5.1	-35.0	-29.9
10	6.5	-32.7	-26.2
11	6.1	-33.0	-26.9
12	6.9	-36.8	-29.9
23/1	6.3	-43.8	-37.5
2	6.0	-41.4	-35.4
3	7.4	-35.4	-28.0
4	8.4	-31.9	-23.5
5	9.5	-26.7	-17.2
6	9.2	-26.6	-17.4

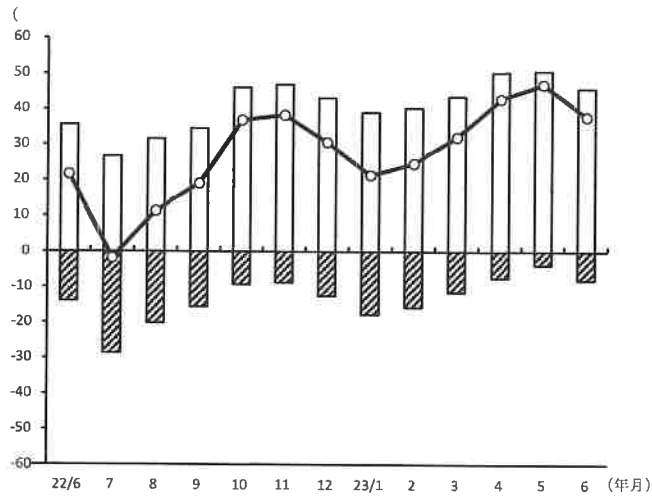
業界の業況



年/月	増加	減少	DI
22/6	9.0	-27.6	-18.6
7	5.6	-36.1	-30.5
8	8.3	-27.7	-19.4
9	8.9	-26.3	-17.4
10	10.9	-24.6	-13.7
11	10.5	-23.9	-13.4
12	10.0	-24.7	-14.7
23/1	9.2	-29.6	-20.4
2	8.6	-30.4	-21.8
3	11.5	-24.0	-12.5
4	16.1	-19.2	-3.1
5	16.7	-14.0	2.7
6	14.9	-13.8	1.1

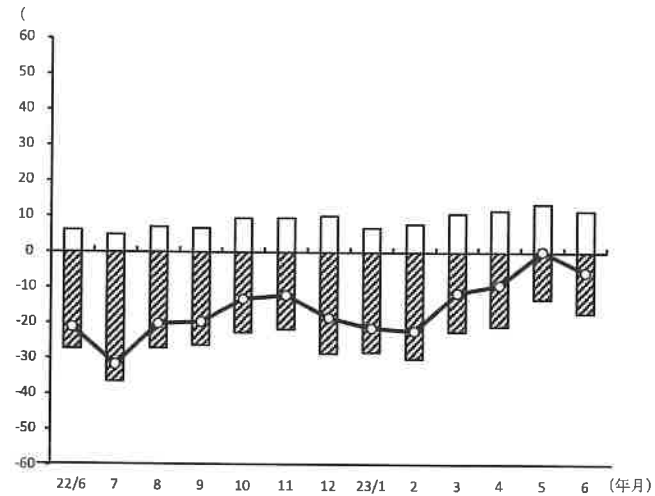
サービス業【旅館】（前年同月比）

売上額



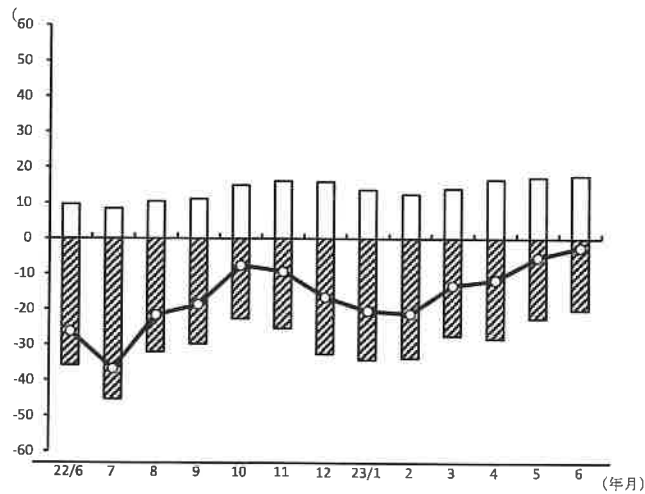
年/月	増加	減少	DI
22/6	35.6	-13.9	21.7
7	26.8	-28.6	-1.8
8	31.5	-20.2	11.3
9	34.6	-15.5	19.1
10	46.1	-9.2	36.9
11	47.0	-8.7	38.3
12	43.2	-12.5	30.7
23/1	39.1	-17.7	21.4
2	40.4	-15.7	24.7
3	43.7	-11.5	32.2
4	50.4	-7.4	43.0
5	50.7	-3.8	46.9
6	45.8	-8.0	37.8

資金繰り



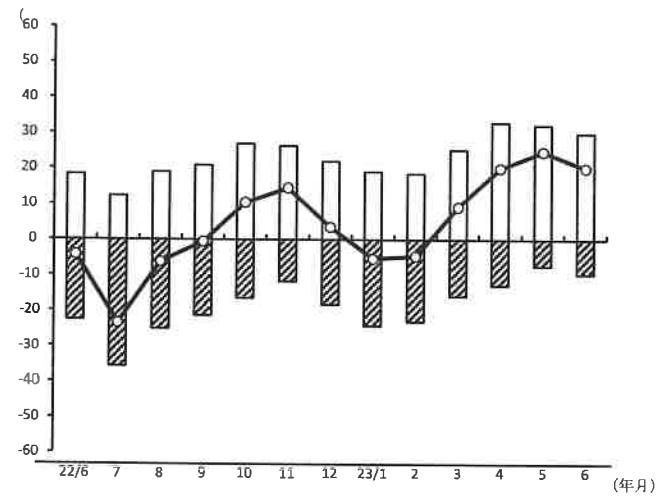
年/月	増加	減少	DI
22/6	6.1	-27.2	-21.1
7	4.8	-36.4	-31.6
8	7.0	-27.1	-20.1
9	6.6	-26.2	-19.6
10	9.5	-22.6	-13.1
11	9.6	-21.7	-12.1
12	10.1	-28.5	-18.4
23/1	6.8	-28.1	-21.3
2	7.9	-30.0	-22.1
3	10.9	-22.3	-11.4
4	11.7	-20.9	-9.2
5	13.5	-13.2	0.3
6	11.6	-17.1	-5.5

採算



年/月	増加	減少	DI
22/6	9.6	-35.9	-26.3
7	8.4	-45.3	-36.9
8	10.4	-32.1	-21.7
9	11.1	-29.8	-18.7
10	15.0	-22.6	-7.6
11	16.1	-25.4	-9.3
12	16.0	-32.6	-16.6
23/1	13.8	-34.2	-20.4
2	12.5	-33.8	-21.3
3	14.1	-27.4	-13.3
4	16.6	-28.3	-11.7
5	17.2	-22.5	-5.3
6	17.7	-20.2	-2.5

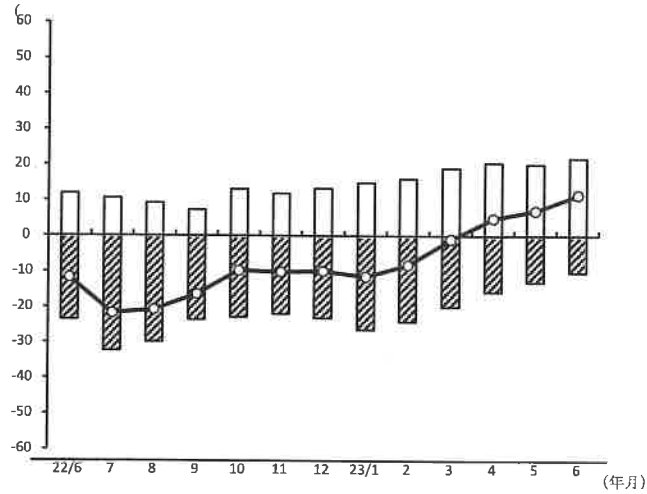
業界の業況



年/月	増加	減少	DI
22/6	18.3	-22.6	-4.3
7	12.3	-35.8	-23.5
8	18.9	-25.2	-6.3
9	20.9	-21.5	-0.6
10	26.9	-16.5	10.4
11	26.3	-11.8	14.5
12	21.9	-18.4	3.5
23/1	19.0	-24.4	-5.4
2	18.5	-23.2	-4.7
3	25.2	-16.0	9.2
4	32.9	-12.9	20.0
5	32.2	-7.5	24.7
6	29.9	-9.8	20.1

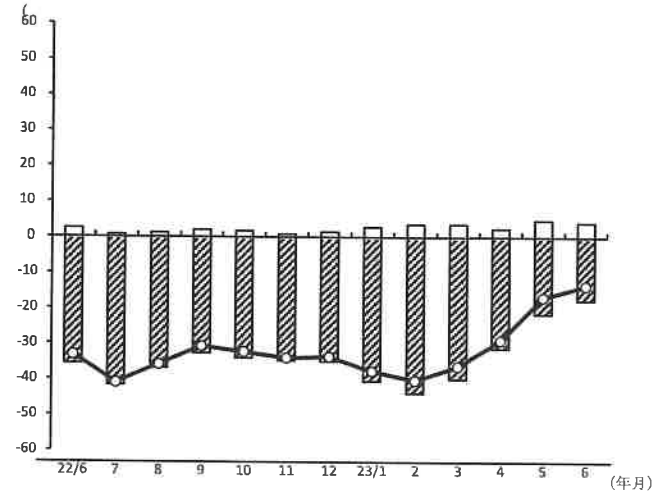
サービス業【クリーニング】（前年同月比）

売上額



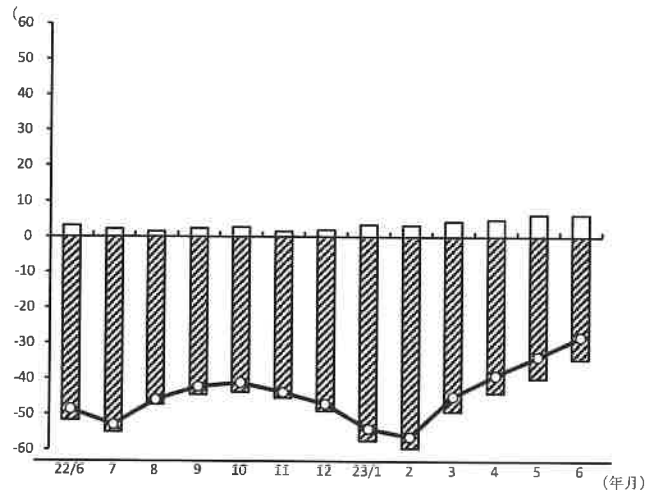
年/月	増加	減少	DI
22/6	11.8	-23.5	-11.7
7	10.5	-32.3	-21.8
8	9.1	-29.9	-20.8
9	7.2	-23.6	-16.4
10	13.1	-22.9	-9.8
11	11.8	-22.0	-10.2
12	13.3	-23.2	-9.9
23/1	14.9	-26.4	-11.5
2	16.0	-24.2	-8.2
3	19.0	-20.0	-1.0
4	20.6	-15.7	4.9
5	20.0	-13.1	6.9
6	21.7	-10.3	11.4

資金繰り



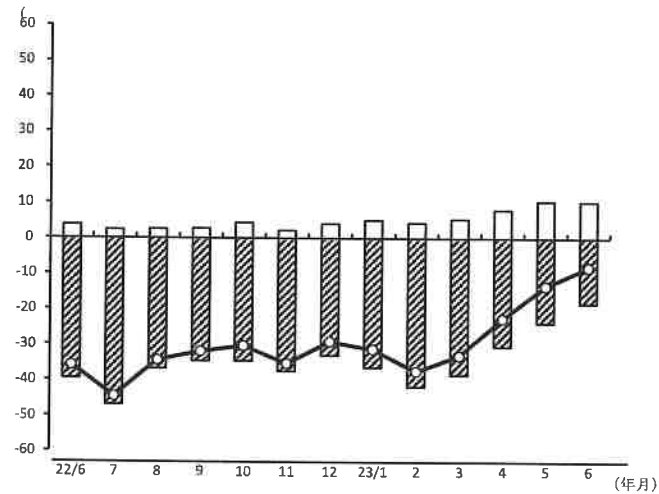
年/月	増加	減少	DI
22/6	2.4	-35.6	-33.2
7	0.7	-41.7	-41.0
8	1.1	-36.9	-35.8
9	2.0	-32.7	-30.7
10	1.7	-34.0	-32.3
11	0.8	-34.8	-34.0
12	1.4	-35.1	-33.7
23/1	2.8	-40.6	-37.8
2	3.6	-44.0	-40.4
3	3.6	-40.0	-36.4
4	2.3	-31.4	-29.1
5	4.7	-21.6	-16.9
6	4.1	-17.7	-13.6

採算



年/月	増加	減少	DI
22/6	3.1	-51.7	-48.6
7	2.1	-55.1	-53.0
8	1.4	-47.3	-45.9
9	2.3	-44.5	-42.2
10	2.7	-43.8	-41.1
11	1.5	-45.4	-43.9
12	2.0	-49.1	-47.1
23/1	3.4	-57.5	-54.1
2	3.2	-59.6	-56.4
3	4.3	-49.3	-45.0
4	4.9	-44.1	-39.2
5	6.2	-40.0	-33.8
6	6.3	-34.6	-28.3

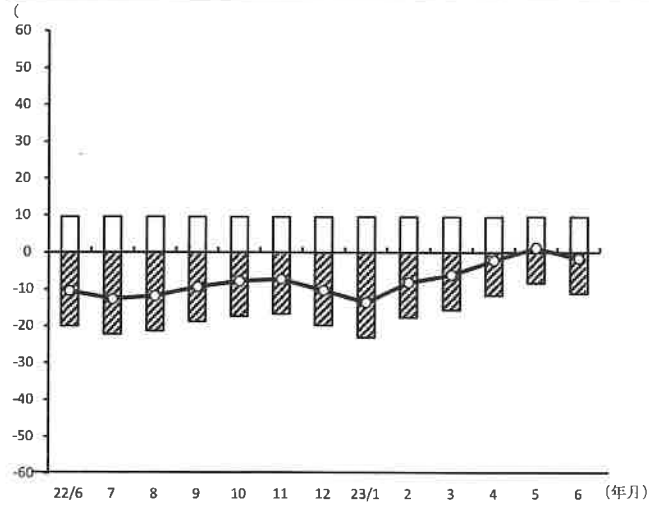
業界の業況



年/月	増加	減少	DI
22/6	3.7	-39.6	-35.9
7	2.4	-47.0	-44.6
8	2.5	-36.9	-34.4
9	2.7	-34.7	-32.0
10	4.3	-34.7	-30.4
11	2.2	-37.6	-35.4
12	4.0	-33.2	-29.2
23/1	5.1	-36.5	-31.4
2	4.3	-41.9	-37.6
3	5.4	-38.6	-33.2
4	7.9	-30.6	-22.7
5	10.4	-23.9	-13.5
6	10.3	-18.4	-8.1

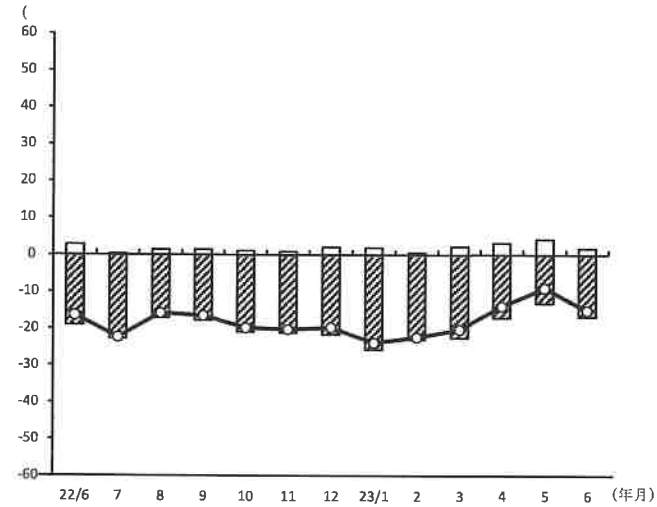
サービス業【理・美容】（前年同月比）

売上額



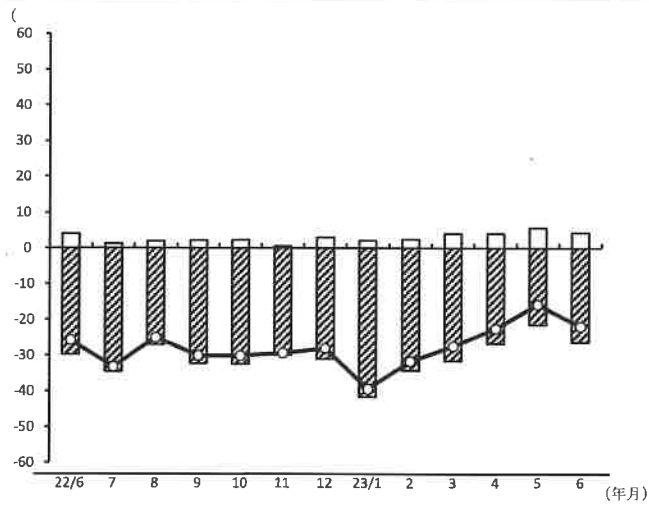
年/月	増加	減少	DI
22/6	9.5	-20.0	-10.5
7	9.5	-22.2	-12.7
8	9.5	-21.3	-11.8
9	9.5	-18.8	-9.3
10	9.5	-17.3	-7.8
11	9.5	-16.7	-7.2
12	9.5	-19.8	-10.3
23/1	9.5	-23.1	-13.6
2	9.5	-17.7	-8.2
3	9.5	-15.6	-6.1
4	9.5	-11.6	-2.1
5	9.5	-8.3	1.2
6	9.5	-11.1	-1.6

資金繰り



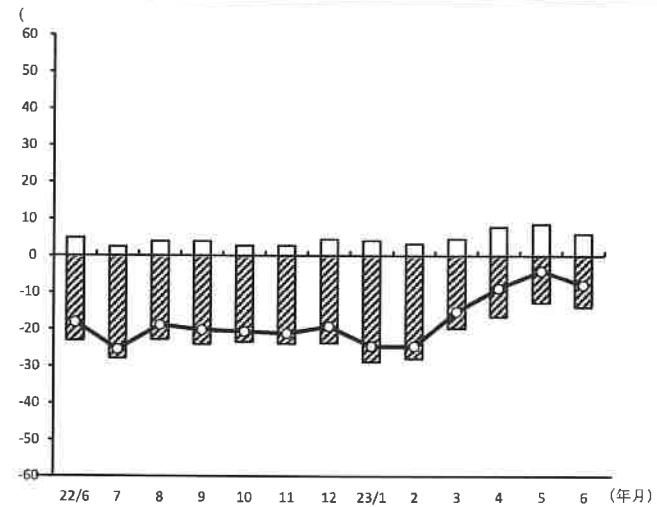
年/月	増加	減少	DI
22/6	2.7	-19.1	-16.4
7	0.3	-22.7	-22.4
8	1.3	-17.1	-15.8
9	1.3	-17.8	-16.5
10	1.1	-20.9	-19.8
11	0.9	-21.2	-20.3
12	2.0	-21.7	-19.7
23/1	1.8	-25.7	-23.9
2	0.6	-23.0	-22.4
3	2.2	-22.5	-20.3
4	3.1	-17.1	-14.0
5	4.2	-13.2	-9.0
6	1.7	-16.8	-15.1

採算



年/月	増加	減少	DI
22/6	4.0	-29.8	-25.8
7	1.3	-34.6	-33.3
8	1.9	-27.0	-25.1
9	2.2	-32.3	-30.1
10	2.3	-32.5	-30.2
11	0.6	-30.0	-29.4
12	3.0	-31.1	-28.1
23/1	2.1	-41.6	-39.5
2	2.5	-34.3	-31.8
3	4.1	-31.6	-27.5
4	4.1	-26.7	-22.6
5	5.7	-21.5	-15.8
6	4.4	-26.4	-22.0

業界の業況



年/月	増加	減少	DI
22/6	4.9	-23.0	-18.1
7	2.4	-27.9	-25.5
8	3.9	-22.8	-18.9
9	3.9	-24.1	-20.2
10	2.8	-23.4	-20.6
11	2.8	-23.9	-21.1
12	4.5	-23.7	-19.2
23/1	4.2	-28.8	-24.6
2	3.3	-27.9	-24.6
3	4.6	-19.8	-15.2
4	7.8	-16.6	-8.8
5	8.6	-12.7	-4.1
6	6.0	-13.9	-7.9